



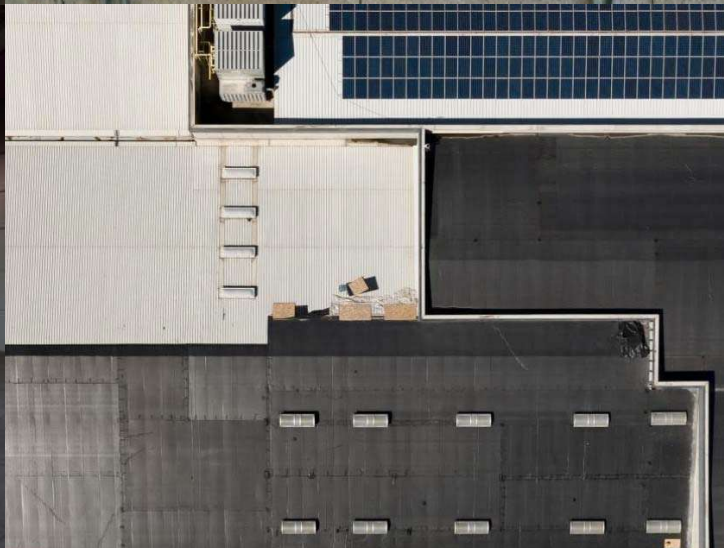
**SCARICHI pag 137**



**IMPIANTI CIVILI pag 161**



**ACQUE PIOVANE pag 181**



**IMPERMEABILIZZAZIONE pag 200**

# EDILIZIA

# EDILIZIA

## INDICE

### SCARICHI // 137

Tubi e raccordi in PVC rigido per edilizia // 138



Tubi e raccordi in PVC per scarico UNI EN 1329 // 145



Tubi e raccordi in polipropilene scarico // 149



Tubi e raccordi in polietilene scarico // 153

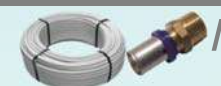


Tubi corrugati drenaggio // 160



### IMPIANTI CIVILI // 161

Tubi multistrato, raccordi a pressare e a stringere // 162



Tubi e raccordi in polipropilene Random // 169



Isolamento tubi // 180



### ACQUE PIOVANE Raccolta e trattamento // 181

Tubi e raccordi pluviali // 182



Pozzetti in cemento // 184



Pozzetti e chiusini in polipropilene // 185



Canalette in polipropilene, in ABS, in PVC, per doccia // 188



Bocchettoni // 189



Canalette in CLS // 199



### IMPERMEABILIZZAZIONE // 200

Membrane sintetiche // 201



Resine // 207



Geotessili non tessuti // 212



Giunti per pavimenti // 213



# EDILIZIA

## INDICE

**VEDI ANCHE :**

### CATALOGO LISTINO INFRASTRUTTURE



**Raccordi testa a testa, di transizione, elettrosaldabili in PE**



// 16

**Raccordi a compressione in polipropilene**



// 39

**Tubi corrugati**



// 116

**Chiusini e griglie in ghisa sferoidale**



// 121

### CATALOGO LISTINO IRRIGAZIONE

**Altri raccordi a compressione**



// 279

### DIVISIONE ATTREZZATURE E ACCESSORI

Saldatrici e attrezzature varie; giratubi, tagliatubi e cesoie, nastri, aste di manovra, olio di taglio, colle, siliconi e detergenti..



**ATTREZZATURE  
E ACCESSORI**  
INFRASTRUTTURE 8

### CATALOGO LISTINO CONSORZIO GRIFONE

Giunti in ghisa, raccordi per allacci in ghisa; raccordi di riparazione, raccorderia flangiata in ghisa, valvole e saracinesche in ghisa, raccorderia polietilene, guarnizioni armate, dadi e bulloni, flange, pozzetti, palloni otturatori per condotte di gravità





TUBI E ACCESSORI  
SOLUZIONI PER RETI E IMPIANTI

# SCARICHI

EDILIZIA



## TUBI IN PVC RIGIDO PER EDILIZIA

CLASSE FG

### TUBO ARANCIO

TUBI IN PVC RIGIDO PER EDILIZIA BICCHIERE LISCIO AD INCOLLAGGIO  
Serie Superpesante tipo 302 per scarico acque calde - colore ARANCIO

Cod. Art.	Ø -	Lung. (mm)	€ / pz
A200321000	32	1000	5,59
A200322000	32	2000	9,62
A200323000	32	3000	11,54
A200401000	40	1000	5,59
A200402000	40	2000	9,62
A200403000	40	3000	11,54
A200501000	50	1000	7,10
A200502000	50	2000	12,24
A200503000	50	3000	14,69
A200631000	63	1000	9,06
A200632000	63	2000	15,62
A200633000	63	3000	18,75
A200801000	80	1000	10,49
A200802000	80	2000	18,08
A200803000	80	3000	21,70
A201001000	100	1000	11,11
A201002000	100	2000	19,15
A201003000	100	3000	22,98

Cod. Art.	Ø -	Lung. (mm)	€ / pz
A201251000	125	1000	15,30
A201252000	125	2000	26,36
A201253000	125	3000	31,66
A201401000	140	1000	18,34
A201402000	140	2000	31,63
A201403000	140	3000	37,96
A201601000	160	1000	21,88
A201602000	160	2000	37,72
A201603000	160	3000	45,25
A202001000	200	1000	30,88
A202002000	200	2000	53,27
A202003000	200	3000	63,89
A202502000	250	2000	101,47
A202503000	250	3000	121,80
RI01250M3G	250	3000	121,80
RI01315M3G	315	3000	182,83
RI01400M3G	400	3000	331,45
RI01500M3G	500	3000	575,42



### TUBO AVORIO

TUBI IN PVC RIGIDO PER EDILIZIA BICCHIERE LISCIO AD INCOLLAGGIO  
Serie Superpesante tipo 302 per scarico acque calde - colore AVORIO

Cod. Art.	Ø -	Lung. (mm)	€ / pz
RI01200M3	TUBO 200	3000	63,89
RI01250M1	TUBO 250	1000	58,85
RI01250M2	TUBO 250	2000	101,47
RI01250M3	TUBO 250	3000	121,80
RI01315M1	TUBO 315	1000	89,98
RI01315M2	TUBO 315	2000	152,88
RI01315M3	TUBO 315	3000	182,83
RI01400M3	TUBO 400	3000	331,45



## RACCORDI PVC RIGIDO PER EDILIZIA

CLASSE RR

### AUMENTO

ECCESTRICO  
ARANCIO



Cod. Art.	Misura	Conf.	€
RRAES040050	40- 50 -	25	1,01
RRAES040063	40- 63	25	1,20
RRAES040080	40- 80	25	1,73
RRAES040125	40-125	25	3,23
RRAES050080	50- 80	25	1,73
RRAES050100	50-100	25	2,22
RRAES050125	50-125	25	3,23
RRAES063080	63- 80	25	1,73
RRAES063100	63-100	25	2,22
RRAES063125	63-125	25	3,23
RRAES080100	80-100	15	2,22
RRAES080125	80-125	15	3,23
RRAES082100	82-100		2,22
RRAES082125	82-125		3,23
RRAES100125	100-125	15	3,23
RRAES100160	100-160	5	6,15
RRAES100200	100-200	5	10,25
RRAES125140	125-140	5	4,39
RRAES125160	125-160	5	6,15
RRAES125200	125-200	5	10,25
RRAES140160	140-160	5	6,15
RRAES140200	140-200	5	10,25
RRAES160200	160-200	5	10,25
RRAES200125	200-125	5	10,25
RRAES200160	200-160	5	10,25
RRAES200250	200-250	5	50,29
RRAES250315	200-315	5	72,74
RRAE200250	200-250 AVORIO	5	42,63
RRAE250315	250-315 AVORIO	5	86,99

### CURVA 45°

ARANCIO / AVORIO



Cod. Art.	Misura	Conf.	€
RRCS45032	32		0,78
RRCS45040	40	50	0,78
RRCS45050	50	50	1,57
RRCS45063	63	50	2,06
RRCS45080	80	50	1,69
RRCS45082	82	50	2,13
RRCS45100	100	30	2,40
RRCS45110	110	30	3,23
RRCL45125	125 AVORIO		4,18
RRCS45125	125	10	4,18
RRCS45140	140	16	5,29
RRCS45160	160	12	7,14
RRCS45200	200	12	12,28
RRCL45200	200 AVORIO	12	12,28
RRCS45250	250	12	60,28
RRCL45250	250 AVORIO		60,28
RRCS45315	315	3	124,54
RRCL45315	315 AVORIO		124,54
RRCS45400	400	3	241,10
RRCL45400	400 AVORIO		241,10

### CURVA 45°

GRIGIA

Cod. Art.	Misura	€
CA040G	40 GRIGIO	0,78
CA080G	80 GRIGIO	2,06
CA100G	100 GRIGIO	2,40



## RACCORDI PVC RIGIDO PER EDILIZIA

CLASSE RR

### CURVA 87°

ARANCIO / AVORIO



### BRAGA 45°

DERIVAZIONE  
ARANCIO

Cod. Art.	Misura	Conf.	€
RRCS87032	32	50	0,84
RRCS87040	40	50	0,84
CC040G	40 GRIGIO		0,84
RRCS87050	50	50	1,28
RRCL87063	63 AVORIO		1,67
RRCS87063	63	50	1,67
RRCS87080	80	50	2,31
CC080G	80 GRIGIO		2,31
RRCS87082	82	50	2,40
RRCS87100	100	30	2,98
CC100G	100 GRIGIO		2,98
RRCS87110	110	30	3,93
RRCS87125	125	12	4,95
RRCS87140	140	14	6,49
RRCL87160	160 AVORIO		7,34
RRCS87160	160	12	7,34
RRCS87200	200	10	12,79
RRCL87250	250 AVORIO		62,59
RRCS87250	250	6	76,07
RRCS87315	315	3	148,70
RRCL87315	315 AVORIO		148,70
RRCS87400	400	3	285,31
RRCL87400	400 AVORIO		285,31

Cod. Art.	Ø	Conf.	€
RRDS45032	32	50	2,22
RRDS45040	40	50	1,36
RRDS45050	50	50	1,86
RRDS45063	63	50	2,83
RRDS45080	80	30	4,25
B080G	80 GRIGIO		4,25
RRDS45082	82		4,62
RRDS45100	100		4,69
RRDS45110	110		6,15
RRDS45125	125		7,66
RRDS45140	140		11,78
RRDL45160	160 AVORIO		14,51
RRDS45160	160		14,51
RRDS45200	200		28,98
RRDL45250	250 AVORIO		127,80
RRDS45250	250		127,80
RRDS45315	315		228,90
RRDL45315	315 AVORIO		228,90
RRDL45400	400 AVORIO		565,35

### BRAGA 45°

DERIVAZIONE RIDOTTA  
ARANCIO

## ALTRI RACCORDI

Troverai altri raccordi come valvole antiriflusso,  
valvole a clapet a pag 97—Sezione FOGNATURA



Cod. Art.	Misura	€
RRDRS100040	100/ 40	5,19
RRDRS100050	100/ 50	4,51
RRDRS100063	100/ 63	4,95
RRDRS125040	125/ 40	11,10
RRDRS125050	125/ 50	11,10
RRDRS125063	125/ 63	11,10
RRDRS125100	125/100	11,10

## RACCORDI PVC RIGIDO PER EDILIZIA

CLASSE RR

### BRAGA 87°

DERIVAZIONE TEE  
ARANCIO

Cod. Art.	Ø	Conf.	€
RRDS87032	32	50	2,22
RRDS87040	40	50	1,36
RRDS87050	50	50	1,86
RRDS87063	63	50	2,83
RRDS87080	80	30	4,25
T080G	80 GRIGIO		4,25
RRDS87082	82		4,62
RRDS87100	100	10	4,69
RRDS87110	110		6,15
RRDS87125	125		7,66
RRDS87140	140	10	11,78
RRDS87160	160		14,51
RRDS87200	200		28,98
RRDL87250	250 AVORIO		127,80
RRDS87250	250		127,80
RRDS87315	315		228,90
RRDL87315	315 AVORIO		228,90
RRDL87400	400 AVORIO		431,81



### DERIVAZIONE

BRAGHE DOPPIE / DOPPIE  
BRAGHE DOPPIE RIDOTTE  
ARANCIO / GRIGIO



Cod. Art.	Misura	€
RRDDS45100	100	17,66
BD100G	GRIGIO 100	14,51
RRDDS45125	125	28,60
RRDRS10044	RIDOTTA 100/ 40/ 40	17,59
BD1004040G	RIDOTTA. GRIGIO 100/40/40	11,10
RRDRS10055	RIDOTTA 100/ 50/ 50	18,41
BD1005050G	RIDOTTA. GRIGIO 100/50/50	11,93

### CAPPETTA

Classe ART

Cod. Art.	Descrizione	€
3P12861	63 ARANCIO	6,80
3P1286	63 AVORIO	6,08
3P13041	80 ARANCIO	6,08
3P1287	82 AVORIO	6,08
3P12881	100 ARANCIO	7,36
3P12891	125 ARANCIO	8,58
3P12893	140 ARANCIO	Su rich.
3P91721	160 ARANCIO	24,00
3P12894	200 ARANCIO	35,20

### BRAGA 87°

DERIVAZIONE RIDOTTA  
ARANCIO

Cod. Art.	Misura	€
RRDRTS100040	100/ 40	4,51
RRDRTS100050	100/ 50	4,51
RRDRTS100063	100/ 63	4,95
RRDRTS125040	125/ 40	11,10

### BRAGA 87°

DERIVAZIONE RIDOTTA  
ATT. LUNGO  
GRIGIO

Cod. Art.	Misura	€
T10040LG	T100/40	5,96

### CROCE 87°

ARANCIO—Classe ART

Cod. Art.	Misura	€
BD100/87	100	26,88

### TAPPO RIDUZIONE

1 BUCO—PVC GRIGIO

Cod. Art.	Misura	€
TIR1001B40G	100/40	2,83
TIR1001B50G	100/50	2,83
TIR1002B40G	100/40/40	2,83





## RACCORDI PVC RIGIDO PER EDILIZIA

CLASSE RR

### RIDUZIONE

ARANCIO /  
AVORIO

Cod. Art.	Misura	Conf.	€
RRRIS040032	40- 32	25	0,83
RRRIS050032	50- 32	25	0,83
RRRIS050040	50- 40	25	0,83
RRRIS063040	63- 40	25	1,20
RRRIS063050	63- 50	25	1,36
RRRIS080040	80- 40	25	1,73
RRRIS080050	80- 50	25	1,73
RRRIS080063	80- 63	25	1,73
RRRIS082050	82- 50	25	1,86
RRRIS082063	82- 63	25	1,86
RRRIS100040	100- 40	25	2,22
RRRIS100050	100- 50	25	2,22
RRRIS100063	100- 63	25	2,22
RRRIS100080	100- 80	25	2,22
RRRIS100082	100- 82		2,22
RRRIS125040	125- 40	5	3,23
RRRIS125050	125- 50	5	3,23
RRRIS125063	125- 63	25	3,23
RRRIS125080	125- 80 *		3,23
RRRIS125082	125- 82		3,23
RRRIS125100	125-100	5	3,23
RRRIS140100	140-100	5	4,39
RRRIS140125	140-125	5	4,39
RRRIS160100	160-100	5	6,15
RRRIS160125	160-125 *		6,15
RRRIS160140	160-140	5	6,15
RRRIS200100	200-100 *		10,25
RRRIS200125	200-125 *		10,25
RRRIS200140	200-140	5	10,25
RRRIS200160	200-160	5	12,75
RRRIS250200	250-200 AVORIO		55,44
RRRIS250200	250-200	5	55,44
RRRIS315250	315-250 AVORIO		86,99

### TAPPO

A VITE  
ARANCIO / AVORIO

Cod. Art.	Misura	€
RRTVS050	50	2,34
RRTVA050	50 AVORIO	2,06
RRTVS063	63	2,48
RRTVA063	63 AVORIO	2,22
RRTVS080	80	3,60
RRTVS082	82	3,66
RRTVA082	82 AVORIO	3,18
RRTVS100	100	4,01
RRTVA100	100 AVORIO	3,42
RRTVA110	110 AVORIO	7,66
RRTVS125	125	5,20
RRTVA125	125 AVORIO	4,43
RRTVS140	140	6,43
RRTVS160	160	12,53
RRTVA160	160 AVORIO	11,10
RRTVS200	200	15,84
RRTVA200	200 AVORIO	13,63

### GUARNIZIONE

PER TAPPI A VITE

Cod. Art.	Misura	€
GTV080	80	0,53
GTV100	100	0,58
GTV110	110	0,70
GTV125	125	0,78
GTV140	140	0,98
GTV160	160	1,45
GTV200	200	2,18

### TAPPO A INCASTRO

PVC GRIGIO

Cod. Art.	Misura	€
TIR040G	40	0,26

## RACCORDI PVC RIGIDO PER EDILIZIA

CLASSE RR , ART e FRA

### SCORREVOLE

MANICOTTO ARANCIO Classe RR

Cod. Art.	Misura	€
RRMRS063	63 UNI302	8,36
RRMRS080	80 UNI302 *	5,80
RRMRS100	100 UNI302	10,25
RRMRS125	125 UNI302 *	15,35
RRMRS160	160 UNI302	46,04
RRMRS200	200 UNI302	54,60



### RACCORDO

DI PASSAGGIO PP/ PVC Classe RR

Cod. Art.	Misura	€
RPR100090	100/ 90	6,49
RPR110090	110/ 90	6,49
RPR110100	110/100	6,65
RPA110125	110/125	7,02

### RACCORDO

DI PASSAGGIO PVC / PP Classe RR

Cod. Art.	Misura	€
RPA090100	90/100	6,29
RPA090110	90/110	6,49
RPA100110	100/110	6,65



### RACCOGLITORE

PVC

Classe ART



Cod. Art.	Misura	€
3P12781/R	80 AR/RIV.	17,50
3P12791/R	100 AR/RIV.	17,52
3P12801/R	125 AR/RIV.	19,32

### RACCORDO

DI PASSAGGIO CON GUARNIZIONE FEMMINA / MASCHIO

GRIGIO

Classe RR

Cod. Art.	Misura	€
TR040G	40	2,31
TR050G	50	2,40



Classe ART

Cod. Art.	Misura	€
3PRP90/100	90/100	6,40
3PRP100/90	100/ 90	6,40
3PRP100/110	100/110	4,80

### CURVA WC ALTA

PVC GRIGIA Classe RR

Cod. Art.	Misura	€
WCLR240G	2A PVC GRIGIO 110/40/40	7,66
WCLR340G	3A PVC GRIG 110/40/40/40	7,66
WCLR40G	DX PVC GRIGIO D. 110/40	6,65
WCLR50G	DX PVC GRIGIO D. 110/50	6,65
WCLRG	IN PVC GRIGIO D. 110	4,95
WCLRS40G	SX PVC GRIGIO D. 110/40	6,65
WCLRS50G	SX PVC GRIGIO D. 110/50	6,65

### SIFONE

MONOLITICO

Classe RR

Cod. Art.	Misura	€
RRSMOOS100	100	29,90
RRSMOOS125	125	34,67

Classe FRA

Cod. Art.	Misura	€
SMS140	140	37,06
SMS160	160	44,94
SMS200	200	75,40





## RACCORDI PVC RIGIDO PER EDILIZIA

CLASSE ART—Classe FR

### SELLA 87°

**ARANCIO**  
Classe ART



Cod. Art.	Misura	€
3PSEL080/063/87R	80/ 63 R	7,00
3PSEL100/040/87R	100/ 40 R.	9,60
3PSEL100/80/45R	160/ 80/45° R.	5,80
3PSEL110/050/R87	110/ 50 R.	8,00
3PSEL110/090/87R	110/ 90 R.	8,00
3PSEL125/040/87R	125/ 40 R.	10,27
3PSEL125/080/87R	125/ 80 R.	12,00
3PSEL125/100/87R	125/100 R.	12,80
3PSEL125/40/87	125/ 40 R.	10,27
3PSEL125/40/OR	125/ 40 C/ORING	11,20
3PSEL125/50OR	125/ 50 OR	11,76
3PSEL125/50OR	125/ 50 OR	11,20
3PSEL140/100/87R	140/100 ARANCIO	12,80
3PSEL160/080/87R	160/80 R.	12,80
3PSEL160/100/87R	160/100 R.	14,40
3PSEL160/125/87R	160/125 R.	13,20
3PSEL160/140	160/140	47,04
3PSEL200/100/87R	200/100 R.	16,39
3PSEL200/125/87R	200/125 R.	13,44
3PSEL200/160/87R	200/160 R.	27,20
3PSEL250/125/87R	250/125 R	28,80

### MANICOTTO

**CON BATTENTI**  
**ARANCIO**  
Classe FR



Cod. Art.	Misura	€
MFS040	40	1,51
MFS050	50	1,65
MFS063	63	2,99
MFS080	80	3,16
MFS100	100	3,59
MFS125	125	6,44
MFS140	140	9,44
MFS160	160	10,95
MFS200	200	21,35

### GIUNTO 2 PEZZI °

**DI RIPARAZIONE** Classe ART



Cod. Art.	Misura	€
3PMRS063/2	63 AR/2 PEZZI	8,32
3PMRS080/2	80 AR/2 PEZZI	11,84
3PMRS100/2	100 AR/2 PEZZI	13,44
3PMRS125/2	125 AR/2 PEZZI	16,00
3PMRS140/2	140 AR/2 PEZZI	19,32
3PMRS160/2	160 AR/2 PEZZI	19,65
3PMRS200/2	200 AR/2 PEZZI	24,96

### GIUNTO

**DI RIPARAZIONE**  
**PVC GRIGIO**— Classe RR

Cod. Art.	Misura	€
GR080G	80	5,80
GR100G	100	7,34

### GIUNTO

**DI DILATAZIONE**  
**ORING** Classe ART



Cod. Art.	Misura	€
3P97141	100	19,20
3P97142	110	21,00
3P97143	125	24,00
3P97144	160	24,00
3P97145	200	39,00

### TAMPONE SEMPLICE

**RIDUZIONE SEMPLICE**  
**ARANCIO**  
Classe FR



Cod. Art.	Misura	€
TAS10080	100- 80	4,93
TAS12510	125-100	8,64

## TUBI IN PVC PER SCARICO - UNI EN 1329

CLASSE HTT



## CONFORT -FA 302HT-UNI EN 1329

## 302HT FONOASSORBENTE FINO A DIAMETRO 200

Tubo in PVC per l'edilizia con giunzione ad anello elastomerico **per scarico acque calde conforme alla norma UNI EN 1329**

Il sistema SC-FA 302 HT in PVC per scarichi a bassa e alta temperatura all'interno dei fabbricati è disponibile con tubi e raccordi dal diametro 40 al diametro 200 con bicchiere ad anello elastomerico, nel colore RAL 8023 con marcatura UNI EN 1329 marchio qualità IIP UNI n.170 (scarico all'interno dei fabbricati), UNI EN 13501 (classificazione di reazione al fuoco), DPCM 5/12/97 (fonoassorbente).



**FUOCO RESISTENZA** :La sicurezza negli edifici pubblici e privati è regolamentata da norme legislative e progettuali atte a prevenire e limitare gli incendi nel loro propagarsi. Il tubo Stabilplastic Confort -FA 302 HT è certificato e classificato dalla LAPI (Laboratorio Prevenzioni Incendi) secondo la norma EN13501 -1:2017 e classificato B-s3, d0.



**Campi d'impiego** : Nei fabbricati civili ed industriali per condotte di scarico di acque di rifiuto

Per poter rilasciare un certificato dell'impianto a "regola dell'arte" bisogna attenersi a quanto previsto dal D.M. 22/01/2008 n° 37.



conformità dalla materia prima al prodotto finito UNI EN 1329 302 HT

**CSTB** requisiti anti rumore DPCM 5/12/1997


**LAPI** requisiti e classificazione al fuoco UNI EN 13501


Ø esterno	mm	40	50	63	75	82	100	110	125	160	200
spessore mm		3,0	3,0	3,0	3,0	3,0	3,0	3,2	3,2	3,2	3,9
TUBI da m 3	€	18,13	23,09	29,46	31,58	35,00	36,12	42,80	49,74	66,37	100,39
Pari a € mt/lin.	€	6,04	7,70	9,82	10,53	11,67	12,04	14,27	16,58	22,12	33,46
TUBI da m 2	€	15,13	19,24	24,55	26,32	29,16	30,10	35,66	41,44	55,31	83,65
TUBI da m 1	€	8,78	11,16	14,24	15,26	16,91	17,46	20,69	24,04	32,08	48,52
TUBI da m 0,5	€	8,78	11,16	14,24	15,26	16,91	17,46	20,69	24,04	32,08	48,52
Confezione	pz	20	20	20	20	200	137	105	85	52	30




## RACCORDI IN PVC PER SCARICO UNI EN 1329

CLASSE HT


Ø esterno mm	40	50	63	75	82	100	110	125	160	200
 <b>BRAGA SEMPLICE 45°</b>	4,36	5,36	7,70	10,25	11,78	8,79	7,88	8,65	15,85	31,45
Confezione pz	20	20	20	10	20	4	4	4	3	2


Ø esterno mm	40	50	63	75	82	100	110	125	160	200
 <b>TE 87° 30'</b>	-	5,36	7,70	10,25	11,78	8,79	7,88	8,65	15,85	31,45
Confezione pz	20	20	20	10	20	5	5	4	4	3

Ø esterno mm	63	75	82	100	110	125	160	200
 <b>BRAGA RIDOTTA 45° e 67° 30'</b>	17,21	17,21	17,21	18,37	23,90	28,01	31,31	34,05
Confezione pz	1	1	1	1	1	1	1	1

Ø esterno mm	63	75	82	100	110	125	160	200
 <b>TE RIDOTTO 87° 30'</b>	17,21	17,21	17,21	18,37	23,90	28,01	31,31	34,05
Confezione pz	1	1	1	1	1	1	1	1

Ø esterno mm	75	82	100	110	125	160	200
 <b>BRAGA A SCAGNO E A SCAGNO RIDOTTA</b>	30,84	31,30	34,42	23,60	36,34	63,06	111,60
Confezione pz	1	1	1	1	1	1	1

Ø esterno mm	75	82	100	110	125	160	200
 <b>BRAGA DOPPIA 45° E DOPPIA RIDOTTA 45°</b>	30,84	31,30	34,42	23,60	36,34	63,06	111,60
Confezione pz	1	1	1	1	1	1	1

Ø esterno mm	75	82	100	110	125	160	200
 <b>TE DOPPIO 87° 30' e DOPPIO RIDOTTO 87° 30'</b>	30,84	31,30	34,42	23,60	36,34	63,06	111,60
Confezione pz	1	1	1	1	1	1	1

Ø esterno mm	50	63	82	100	110	125	160	200
 <b>TAPPO FILETTATO</b>	3,32 colore arancio	4,71	5,95 colore arancio	6,57	7,63	8,89	20,28	22,20
Confezione pz	20	20	20	20	10	20	10	10



# TUBI E RACCORDI IN POLIPROPILENE SCARICO

CLASSE VPC

## TUBO COESPREENE

Coesprene® è il sistema di scarico ad innesto realizzato in polipropilene copolimero + cariche rinforzanti, eccezionalmente robusto e resistente alle sollecitazioni meccaniche. Il programma è costituito da tubo multistrato mono e doppio bicchiere, da raccordi realizzati in PP dal diam. 32 al 160mm. Nei tubi e nei raccordi è montata una guarnizione "monolabbro" per garantire una maggior tenuta idraulica anche in condizioni di controflusso. Il PP copolimero è composto da una catena molecolare di polipropilene ed etilene, la cui combinazione conferisce maggiore elasticità. Test di laboratorio dimostrano una resistenza all'invecchiamento superiore ai 50 anni. I tubi e i raccordi Coesprene® sono conformi alla norma UNI EN 1451-1.



## TUBO 1 BICCHIERE

Tubo Multilayer Pipe HTEM CON UN BICCHIERE  
DA 1—2 O 3 METRI

Cod. Art.	Misura	€
F8PTU0310	32 1000 MM	9,45
F8PTU0320	32 2000 MM	17,71
F8PTU0330	32 3000 MM	26,13
F8PTU0410	40 1000 MM	7,82
F8PTU0415	40 1500 MM	10,91
F8PTU0420	40 2000 MM	14,91
F8PTU0430	40 3000 MM	21,61
F8PTU0510	50 1000 MM	9,58
F8PTU0520	50 2000 MM	18,82
F8PTU0530	50 3000 MM	27,78
F8PTU0710	75 1000 MM	13,99
F8PTU0730	75 3000 MM	37,17
F8PTU0910	90 1000 MM	23,55
F8PTU0915	90 1500 MM	33,66
F8PTU0920	90 2000 MM	47,94
F8PTU0930	90 3000 MM	73,35
F8PTU1110	110 1000 MM	26,57
F8PTU1115	110 1500 MM	38,03
F8PTU1120	110 2000 MM	54,36
F8PTU1130	110 3000 MM	83,03
F8PTU1230	125 3000 MM	118,14
F8PTU1630	160 3000 MM	209,30

## TUBO 2 BICCHIERE

Tubo Multilayer Pipe HTDM CON DUE BICCHIERI  
DA 1—2 O 3 METRI

Cod. Art.	Misura	€
F8PTD0305	32 500 MM	9,58
F8PTD0310	32 1000 MM	10,72
F8PTD0315	32 1500 MM	16,71
F8PTD0320	32 2000 MM	20,42
F8PTD0330	32 3000 MM	27,13
F8PTD0405	40 500 MM	5,94
F8PTD0410	40 1000 MM	8,89
F8PTD0415	40 1500 MM	13,79
F8PTD0420	40 2000 MM	16,15
F8PTD0430	40 3000 MM	23,84
F8PTD0505	50 500 MM	7,26
F8PTD0510	50 1000 MM	10,72
F8PTD0515	50 1500 MM	17,39
F8PTD0520	50 2000 MM	21,27
F8PTD0530	50 3000 MM	30,89
F8PTD0710	75 1000 MM	17,35
F8PTD0720	75 2000 MM	31,79
F8PTD0730	75 3000 MM	46,47
F8PTD0910	90 1000 MM	28,77
F8PTD0915	90 1500 MM	43,08
F8PTD0920	90 2000 MM	52,63
F8PTD0930	90 3000 MM	80,46
F8PTD1110	110 1000 MM	32,99
F8PTD1115	110 1500 MM	45,23
F8PTD1120	110 2000 MM	56,08
F8PTD1130	110 3000 MM	86,68





## TUBI E RACCORDI IN POLIPROPILENE SCARICO

CLASSE VPC

### AUMENTO

HTR

Cod. Art.	Misura	€
F9PRE0304	32/ 40	5,00
F9PRE0305	32/ 50	5,67
F9PRE0405	40/ 50	3,55
F9PRE0511	50/110	10,78
F9PRE0709	75/ 90	10,51
F9PRE0711	75/110	10,96
F9PRE1112	110/125	22,81
F9PRE1116	110/160	45,69



### BICCHIERE RIDOTTO

MASCHIO /FEMMINA

Cod. Art.	Misura	€
F9PRR0403	40/ 32 M/F	5,47
F9PRR0504	50/ 40 M/F	5,47



### BRAGA 45°

HTEA

Cod. Art.	Misura	€
F9PB40303	32	6,99
F9PB40404	40	5,04
F9PB40505	50	6,32
F9PB40707	75	11,67
F9PB40909	90	16,99
F9PB41111	110	18,86
F9PB41212	125	80,05
F9PB41616	160	260,18



### RIDUZIONE

ECCENTRICA

Cod. Art.	Misura	€
F9PRE0403	40/ 32	10,44
F9PRE0504	50/ 40	8,11



### BRAGA RIDOTTA 45°

HTEA

Cod. Art.	Misura	€
F9PB40403	40/ 32	8,33
F9PB40504	50/ 40	5,69
F9PB40704	75/ 40	10,83
F9PB40705	75/ 50	10,22
F9PB40904	90/ 40	11,60
F9PB40905	90/ 50	11,90
F9PB41104	110/ 40	12,30
F9PB41105	110/ 50	12,50
F9PB41109	110/ 90	39,69



### BICCHIERE

A TRIPLA PROFONDITA' HTLL

Cod. Art.	Misura	€
F9PM30400	40	10,29
F9PM30500	50	10,96
F9PM30700	75	14,37
F9PM30900	90	18,71
F9PM31100	110	20,30



### BRAGA 87°30'

HTEA

Cod. Art.	Misura	€
F9PB80303	32	8,01
F9PB80404	40	5,04
F9PB80505	50	6,92
F9PB80707	75	12,74
F9PB80909	90	16,99
F9PB81111	110	18,86



## TUBIE RACCORDI IN POLIPROPILENE SCARICO

CLASSE VPC

### BRAGA RIDOTTA 87°30'

HTEA

Cod. Art.	Misura	€
F9PB80705	75/ 50	11,19
F9PB81104	110/ 40	13,46
F9PB81105	110/ 50	13,68
F9PB81611	160/110	184,79



### CURVA 15°-30°-45°

HTB



CURVA 15° CURVA 30° CURVA 45° CURVA 67° CURVA 87°

### BRAGA DOPPIA 67,5°

HTDA

Cod. Art.	Misura	€
F9PBD1111	110/ 110	57,41



### CURVA TECNICA

completa di tappo HTSW

Cod. Art.	Misura	€
F9PCT0505	50/50	3,59



### CURVA TECNICA

prolungata completa di tappo

Cod. Art.	Misura	€
F9PCTL405	40/50	4,94
F9PCTL446	40/46	4,81



### MANICOTTO HTU

prolungata completa di tappo HTSWL

Cod. Art.	Misura	€
F9PMA0300	32	5,86
F9PMA0400	40	3,83
F9PMA0500	50	5,56
F9PMA0700	75	7,83
F9PMA0900	90	11,68
F9PMA1100	110	11,92



Cod. Art.	Misura	€
F9PGO0315	32 15°	3,42
F9PGO0330	32 30°	3,42
F9PGO0345	32 45°	3,42
F9PGO0367	32 67°30'	3,74
F9PGO0387	32 87°30'	3,42
F9PGO0415	40 15°	2,65
F9PGO0430	40 30°	2,65
F9PGO0445	40 45°	2,65
F9PGO0467	40 67°50'	2,65
F9PGO0487	40 87°30'	2,65
F9PGO0515	50 15°	3,16
F9PGO0530	50 30°	3,16
F9PGO0545	50 45°	3,16
F9PGO0567	50 67°30'	3,45
F9PGO0587	50 87°30'	3,16
F9PGO0715	75 15°	6,25
F9PGO0730	75 30°	6,25
F9PGO0745	75 45°	5,73
F9PGO0767	75 67°30'	6,25
F9PGO0787	75 87°30'	5,73
F9PGO0915	90 15°	9,01
F9PGO0930	90 30°	9,01
F9PGO0945	90 45°	9,01
F9PGO0987	90 87°30'	9,01
F9PGO1115	110 15°	10,06
F9PGO1130	110 30°	10,06
F9PGO1145	110 45°	10,06
F9PGO1167	110 67°	10,06
F9PGO1187	110 87°30'	10,06
F9PGO1245	125 45°	26,03
F9PGO1645	160 45°	58,52



## TUBI E RACCORDI IN POLIPROPILENE SCARICO

CLASSE VPC

### MORSETTO

IN GOMMA

Cod. Art.	Misura	€
F04GC2632	46 26-32	2,89
F9PMG0501	50 26-32	2,89
F9PMG0502	50 38-40	3,19



### RIDUZIONE

CON INCASSO

Cod. Art.	Misura	€
F9PRC0704	75/ 40	7,00
F9PRC0705	75/ 50	6,69
F9PRC0904	90/ 40	9,06
F9PRC0905	90/ 50	8,68
F9PRC1104	110/40	10,09
F9PRC1105	110/50	10,29
F9PRC1107	110/75	11,22
F9PRC1109	110/90	10,66



### TAPPO DI CHIUSURA

HTM

Cod. Art.	Misura	€
F9PTC0400	40	1,75
F9PTC0500	50	2,54
F9PTC0700	75	4,04
F9PTC0900	90	6,42
F9PTC1100	110	6,51



### TRONCHETTO

Tronchetto in PVC per il collegamento  
al PVC (ad incollaggio)

Cod. Art.	Misura	€
F9PVC0404	40/ 40	9,69
F9PVC0505	50/ 50	10,92
F9PVC0807	80/ 75	18,34
F9PVC1112	110/125	22,92



### CURVA WC 90°

HTSBL

Cod. Art.	Misura	€
F9PWL0900	90	28,42
F9PWL1100	110	31,43



### CURVA 45°

CON ATTACCO

HTB

Cod. Art.	Misura	€
F9PGW1104	110/40 ATT. FRONT.	36,86
F9PGWB114	110/40 ATT. SX	36,86
F9PGWF114	110/40 ATT.DOPPIO	51,65



### RACCORDO IN PVC

per il collegamento al PVC -PP (ad  
incollaggio) HTB

Cod. Art.	Misura	€
F9PG41110	110/100 45°	24,63
F9PG81110	110/100 87°30'	28,81



### SIFONE FIRENZE

Cod. Art.	Misura	€
F9PSF1111	110	101,98



## TUBI IN POLIETILENE SCARICO

CLASSE VHC

### TUBO COESTILEN



Coestilen è il sistema di scarico in polietilene a saldare eccezionalmente elastico e resistente alle sollecitazioni meccaniche e alle vibrazioni.

Il programma è costituito da tubi e raccordi dal diam. 32 al 315 mm e comprende un'ampia gamma di raccordi di giunzione e allacciamenti ad apparecchi sanitari e fognatura. L'alto peso molecolare del PEHD è garanzia contro le fratture dovute all'uso prolungato. Esso è, inoltre, particolarmente adatto ad assorbire sollecitazioni meccaniche di notevole intensità, quindi specifici co per l'installazione in zone sismiche. Inoltre ha un'elevata resistenza a temperature d'esercizio comprese tra -40° e +70°C, con capacità di gestire carichi di punta a 95°C. I tubi e i raccordi Coestilen sono conformi alla normativa UNI EN 1519.

Cod. art.	Misura Ø - Lung.	€
F05T5032A	D.32 BARRE 3 MT	5,68
F05T5040A	D.40 BARRE 3 MT	7,15
F05T5050A	D.50 BARRE 3 MT	8,86
F05T5063A	D.63 BARRE 3 MT	11,45
F05T5075A	D.75 BARRE 3 MT	13,70
F05T5090A	D.90 BARRE 3 MT	19,21
F05T5110A	D.110 BARRE 3 MT	28,49
F05T5032B	D. 32 BARRE 5 MT	5,68
F05T5040B	D. 40 BARRE 5 MT	7,16
F05T5050B	D. 50 BARRE 5 MT	8,86
F05T5056B	D. 56 BARRE 5 MT	11,22
F05T5063B	D. 63 BARRE 5 MT	11,45
F05T5075B	D. 75 BARRE 5 MT	13,70
F05T5090B	D. 90 BARRE 5 MT	19,21
F05T5110B	D.110 BARRE 5 MT	28,49
F05T5125B	D.125 BARRE 5 MT	36,67
F05T5160B	D.160 BARRE 5 MT	61,05
F05T5200B	D.200 BARRE 5 MT	77,21
F05T5250B	D.250 BARRE 5 MT	119,50
F05T5315B	D.315 BARRE 5 MT	182,94

### BRAGA 45°

Cod. art.	Misura Ø	€
F04B40303	32/32	8,51
F04B40403	40/32	9,73
F04B40404	40/40	8,87
F04B40504	50/40	9,77
F04B40505	50/50	9,77
F04B45605	56/50	13,13
F04B45656	56/56	11,97
F04B40604	63/40	14,20
F04B40605	63/50	12,97
F04B40606	63/63	12,97
F04B40656	63/56	12,97
F04B40704	75/40	17,18
F04B40705	75/50	15,68
F04B40706	75/63	17,18
F04B40707	75/75	15,68
F04B40756	75/56	15,68
F04B40904	90/40	20,43
F04B40905	90/50	20,43
F04B40906	90/63	22,81
F04B40907	90/75	22,81
F04B40909	90/90	20,43
F04B40956	90/56	20,43
F04B41104	110/40	27,09
F04B41105	110/50	24,71



Cod. art.	Misura Ø	€
F04B41106	110/63	25,20
F04B41107	110/75	25,20
F04B41109	110/90	25,20
F04B41111	110/110	24,71
F04B41156	110/56	24,71
F04B41205	125/50	30,74
F04B41206	125/63	30,74
F04B41207	125/75	30,74
F04B41209	125/90	30,74
F04B41211	125/110	28,03
F04B41212	125/125	28,03
F04B41256	125/56	28,03
F04B41607	160/75	126,02
F04B41609	160/90	126,02
F04B41611	160/110	110,78
F04B41612	160/125	110,78
F04B41616	160/160	110,78

Cod. art.	Misura Ø	€
F04B42007	200/75	264,33
F04B42009	200/90	264,33
F04B42011	200/110	241,14
F04B42012	200/125	244,91
F04B42016	200/160	258,37
F04B42020	200/200	274,88
F04B42511	250/110	384,36
F04B42512	250/125	384,36
F04B42516	250/160	405,21
F04B42520	250/200	428,80
F04B42525	250/250	470,16
F04B43111	315/110	450,37
F04B43112	315/125	496,76
F04B43116	315/160	503,86
F04B43120	315/200	523,33
F04B43125	315/250	568,41
F04B43131	315/315	620,00



## RACCORDI IN POLIETILENE SCARICO

CLASSE VHC

### BRAGA A T 88°30'



Cod. art.	Misura	€
F04B80303	32/32	8,79
F04B80403	40/32	9,81
F04B80404	40/40	8,87
F04B80504	50/40	10,70
F04B80505	50/50	9,77
F04B85605	56/50	11,85
F04B85656	56/56	11,85
F04B80604	63/40	14,20
F04B80605	63/50	14,20
F04B80606	63/63	14,20
F04B80656	63/56	12,30
F04B80704	75/40	16,87
F04B80705	75/50	16,87
F04B80706	75/63	16,87
F04B80707	75/75	15,37
F04B80756	75/56	15,37
F04B80904	90/40	21,56
F04B80905	90/50	21,56
F04B80906	90/63	21,56
F04B80907	90/75	21,56
F04B80909	90/90	19,68
F04B80956	90/56	19,68
F04B81104	110/40	27,09
F04B81105	110/50	24,71
F04B81106	110/63	27,09
F04B81107	110/75	27,09
F04B81109	110/90	24,71
F04B81111	110/110	24,71
F04B81156	110/56	24,94
F04B81205	125/50	31,25

Cod. art.	Misura	€
F04B81206	125/63	31,25
F04B81207	125/75	31,25
F04B81209	125/90	31,25
F04B81211	125/110	31,25
F04B81212	125/125	31,25
F04B81256	125/56	28,53
F04B81607	160/75	126,02
F04B81609	160/90	126,02
F04B81611	160/110	123,71
F04B81612	160/125	123,71
F04B81616	160/160	123,71
F04B82007	200/75	215,09
F04B82009	200/90	215,09
F04B82011	200/110	213,11
F04B82012	200/125	213,11
F04B82016	200/160	218,06
F04B82020	200/200	221,81
F04B82511	250/110	297,45
F04B82512	250/125	297,45
F04B82516	250/160	304,99
F04B82520	250/200	309,22
F04B82525	250/250	318,16
F04B83111	315/110	349,16
F04B83112	315/125	385,28
F04B83116	315/160	390,02
F04B83120	315/200	395,17
F04B83125	315/250	405,54
F04B83131	315/315	377,02

### BRAGA DOPPIA 45°

Cod. art.	Misura Ø	€
F04BD0904	90/40	71,28
F04BD0905	90/50	71,28
F04BD1104	110/40	59,73
F04BD1105	110/50	59,73
F04BD1111	110/110	59,73



### BRAGA Y A 60°

Cod. art.	Misura Ø	€
F04B60504	50/40	11,76
F04B60605	63/50	15,85
F04B60705	75/50	21,00
F04B60706	75/63	21,00
F04B61109	110/90	35,79
F04B61111	110/110	38,40



### BRAGA MISCELATRICE

Di ventilazione

Cod. art.	Misura Ø	€
F04BV1111	110/110	204,47



### BRAGA A SFERA 135°

88°30' 3 VIE

Cod. art.	Misura Ø	€
F04BY1105	110/50	83,41
F04BY1107	110/75	83,41
F04BY1109	110/90	83,41
F04BY1111	110/110	91,43
F04BY1205	125/50	98,90
F04BY1207	125/75	98,90
F04BY1211	125/110	98,90



### BRAGA A FLUSSO AVVIATO

Cod. art.	Misura Ø	€
F04BFA1111	110/110	20,92



## RACCORDI IN POLIETILENE SCARICO

CLASSE VHC

### BRAGA A SFERA 90°

88°30' °3 VIE

Cod. art.	Misura Ø	€
F04BT1105	110/50	83,41
F04BT1107	110/75	83,41
F04BT1109	110/90	91,43
F04BT1111	110/110	91,43
F04BT1205	125/50	99,36
F04BT1207	125/75	98,90
F04BT1211	125/110	98,90



### BRAGA A SFERA 135°

88°30' °2 VIE

Cod. art.	Misura Ø	€
F04BB1105	110/50	74,35
F04BB1106	110/63	74,35
F04BB1107	110/75	74,35
F04BB1109	110/90	81,51
F04BB1111	110/110	81,51
F04BB1156	110/56	74,35
F04BB1205	125/50	83,24
F04BB1207	125/75	83,24
F04BB1211	125/110	83,24



### BRAGA A SFERA 90°

88°30' °2 VIE

Cod. art.	Misura Ø	€
F04BA1105	110/50	81,51
F04BA1106	110/63	74,35
F04BA1107	110/75	81,51
F04BA1109	110/90	81,51
F04BA1111	110/110	81,51
F04BA1156	110/56	74,35
F04BA1205	125/50	83,24
F04BA1207	125/75	83,24
F04BA1211	125/110	91,26



### BRAGA A SFERA 180°

88°30' °2 VIE

Cod. art.	Misura Ø	€
F04BC1105	110/50	81,51
F04BC1107	110/75	80,06
F04BC1109	110/90	80,06
F04BC1111	110/110	80,06
F04BC1205	125/50	83,24
F04BC1207	125/75	83,24
F04BC1211	125/110	91,26



### BRAGA A SFERA 90°

88°30' °4 VIE

Cod. art.	Misura Ø	€
F04BX1105	110/50	94,05
F04BX1107	110/75	94,05
F04BX1109	110/90	103,08
F04BX1111	110/110	103,08
F04BX1205	125/50	110,65
F04BX1207	125/75	110,65
F04BX1211	125/110	110,65



### CURVA WC

PROLUNGATA

COMPLETA DI TAPPO DI  
PROTEZIONE

Cod. art.	Misura Ø	€
F04CW0913	90 PROLUNGATA	42,16
F04CW1100	110 PROLUNGATA	46,96
F04CW0925	90 A 2 VIE APERTE D. 50	67,44
F04CW1125	110 A 2 VIE APERTE D. 50	68,41
F04CW0945	90 A 4 VIE APERTE D. 50	75,00
F04CW1145	110 A 4 VIE APERTE D. 50	77,75

Curva W.C.  
a due vieCurva W.C. a 4 vie  
d.50



## RACCORDI IN POLIETILENE SCARICO

CLASSE VHC

### RIDUZIONE

#### ECCENTRICA

Cod. art.	Misura	€
F04RE0504	50/40	3,38
F04RE5604	56/40	4,03
F04RE5605	56/50	3,67
F04RE0604	63/40	4,76
F04RE0605	63/50	4,75
F04RE0656	63/56	4,31
F04RE0704	75/40	5,15
F04RE0705	75/50	5,22
F04RE0706	75/63	5,20
F04RE0756	75/56	4,77
F04RE0904	90/40	6,51
F04RE0905	90/50	6,54
F04RE0906	90/63	6,54
F04RE0907	90/75	6,50
F04RE0956	90/56	5,99
F04RE1104	110/40	8,29
F04RE1105	110/50	8,04
F04RE1106	110/63	8,04
F04RE1107	110/75	8,09
F04RE1109	110/90	7,35
F04RE1156	110/56	7,32
F04RE1205	125/50	14,25
F04RE1206	125/63	14,20
F04RE1207	125/75	14,22
F04RE1209	125/90	14,24
F04RE1211	125/110	13,00
F04RE1611	160/110	22,29
F04RE1612	160/125	22,04



### RIDUZIONE

#### ECCENTRICA A 30° TIPO LUNGO

Cod. art.	Misura Ø	€
F04RL1211	125/110	134,71
F04RL1611	160/110	143,07
F04RL1612	160/125	143,07
F04RE2011	200/110	170,82
F04RE2012	200/125	170,82
F04RE2016	200/160	170,82
F04RE2520	250/200	260,71
F04RE3120	315/200	351,97
F04RE3125	315/250	351,97



### ISPEZIONE LINEARE

Cod. art.	Misura Ø	€
F04IL0606	63/63	38,91
F04IL0707	75/75	42,05
F04IL0909	90/90	55,84
F04IL1111	110/110	58,85
F04IL1211	125/110	74,61
F04IL1611	160/110	142,10
F04IL2011	200/110	285,49
F04IL2511	250/110	359,89
F04IL3111	315/110	452,17



### ISPEZIONE LINEARE

Cod. art.	Misura Ø	€
F04I41111	110/110	83,95
F04I41211	125/110	102,17



### TORRETTA

#### DI VENTILAZIONE

Cod. art.	Misura Ø	€
F14TV1100	110	53,77
F14TV1200	125	61,75



# RACCORDI IN POLIETILENE SCARICO

CLASSE VHC

## RIDUZIONE

### CONCENTRICA

Cod. art.	Misura Ø	€
F04RC0403	40/32	3,48
F04RC0503	50/32	3,80
F04RC0504	50/40	3,09
F04RC5604	56/40	3,48
F04RC5605	56/50	3,48
F04RC0604	63/40	3,91
F04RC0605	63/50	3,91
F04RC0656	63/56	3,57
F04RC0704	75/40	4,40
F04RC0705	75/50	4,40
F04RC0706	75/63	4,40
F04RC0756	75/56	4,40
F04RC0904	90/40	6,01
F04RC0905	90/50	6,01
F04RC0906	90/63	6,01
F04RC0907	90/75	6,01
F04RC0956	90/56	5,47
F04RC1104	110/40	7,25
F04RC1105	110/50	7,25
F04RC1106	110/63	7,25
F04RC1107	110/75	7,25
F04RC1109	110/90	6,62
F04RC1156	110/56	6,62
F04RC1205	125/50	12,77
F04RC1206	125/63	12,77
F04RC1207	125/75	12,77
F04RC1209	125/90	12,77
F04RC1211	125/110	11,65
F04RC1611	160/110	17,55
F04RC1612	160/125	17,66
F04RC2011	200/110	166,58
F04RC2012	200/125	166,58
F04RC2016	200/160	146,56



## CAPPA

### CHIUSURA COMPLETA

Cod. art.	Misura Ø	€
F04CF0300	32	11,55
F04CF0400	40	11,59
F04CF0500	50	13,25
F04CF5600	56	13,68
F04CF0600	63	20,41
F04CF0700	75	24,02
F04CF0900	90	35,98
F04CF1100	110	36,33



## RACCORDO

### PREMISTOPPA CON FILETTO TONDO

Cod. art.	Misura Ø	€
F04RF0300	32	12,23
F04RF0400	40	11,76
F04RF0500	50	12,62
F04RF5600	56	15,69
F04RF0600	63	18,11
F04RF0700	75	24,02
F04RF0900	90	33,37
F04RF1100	110	37,33



## MANICOTTO

DI COLLEGAMENTO AL  
PVC

Ø100 CON O RING

Cod. art.	Misura Ø	€
F14MP0900	90	31,53
F14MP1100	110	34,78

## COLLETTO

### DI FISSAGGIO

Cod. art.	Misura Ø	€
F04CL0300	32	3,52
F04CL0400	40	4,22
F04CL0500	50	4,62
F04CL5600	56	4,52
F04CL0600	63	6,50
F04CL0700	75	9,17
F04CL0900	90	13,71
F04CL1100E	110	15,52







## RACCORDI IN POLIETILENE SCARICO

CLASSE VHC

### COLLETTTO

#### PER FLANGIA

Cod. art.	Misura Ø	€
F04CE0500	50 PN6	32,68
F04CE5600	56 PN 6	43,47
F04CE0600	63 PN 6	45,56
F04CE0700	75 PN 4	49,10
F04CE0900	90 PN 4	55,09
F04CE1100	110 PN 4	63,07
F04CE1200	125 PN 4	74,91
F04CE1600	160 PN 4	106,74
F04CE2000	200 PN 3,2	279,37
F04CE2500	250 PN 4	498,29
F04CE3100	315 PN 3,2	610,78



### MANICOTTO

#### D'INNESTO

Cod. art.	Misura Ø	€
F04MI0300	32	7,56
F04MI0400	40	7,86
F04MI0500	50	8,88
F04MI5600	56	10,88
F04MI0600	63	12,16
F04MI0700	75	14,32
F04MI0900	90	18,32
F04MI1100	110	21,13
F04MI1200	125	28,06
F04MI1600	160	54,43



### MANICOTTO

#### DI DILATAZIONE

Cod. art.	Misura	€
F04MD0300	32	16,29
F04MD0400	40	15,54
F04MD0500	50	15,80
F04MD5600	56	17,62
F04MD0600	63	19,25
F04MD0700	75	20,90
F04MD0900	90	23,20
F04MD1100	110	28,49
F04MD1200	125	39,19
F04MD1600	160	82,29
F04MD2000	200	341,84
F04MD2500	250	593,76
F04MD3100	315	971,41



### MANICOTTO

#### A CONTRAZIONE

Cod. art.	Misura Ø	€
F14MC0574	50	43,59
F14MC0710	75	51,16
F14MC0911	90	56,42
F14MC1114	110	64,11
F14MC1216	125	78,40
F14MC1619	160	96,99



### MANICOTTO

#### ALTO WC

Cod. art.	Misura Ø	€
F04MW0910	90	17,39
F04MW1110	110	18,31



### CURVA 180°

Cod. art.	Misura Ø	€
F04C18040	40	9,30
F04C18050	50	12,77
F04C18090	90	48,93



### MANICOTTO

#### BASSO WC

Cod. art.	Misura Ø	€
F04MW0905	90	20,63
F04MW1105	110	20,63



## RACCORDI IN POLIETILENE SCARICO

CLASSE VHC

### CURVA 45°

Cod. art.	Misura Ø	€
F04C40300	32	4,27
F04C40400	40	4,50
F04C40500	50	4,69
F04C45600	56	6,51
F04C40600	63	6,77
F04C40700	75	10,76
F04C40900	90	17,01
F04C41100	110	18,19
F04C41200	125	23,78
F04C41600	160	75,03
F04C42000	200	141,83
F04C42500	250	192,89
F04C43100	315	255,25



### CURVA 90°

Cod. art.	Misura Ø	€
F04C90300	32	4,68
F04C90400	40	4,64
F04C90500	50	5,10
F04C95600	56	7,73
F04C90600	63	8,33
F04C90700	75	13,28
F04C90900	90	18,31
F04C91100	110	21,77
F04C91200	125	25,78
F04C91600	160	77,94
F04C92000	200	224,84
F04C92500	250	495,42
F04C93100	315	696,99



### CURVA 88°30'

Cod. art.	Misura Ø	€
F04C80300	32	4,25
F04C80400	40	4,50
F04C80500	50	4,69
F04C85600	56	6,51
F04C80600	63	7,62
F04C80700	75	12,13
F04C80900	90	17,51
F04C81100	110	18,86
F04C81200	125	26,57
F04C81600	160	84,64



### CURVA RASATA 90°

Cod. art.	Misura Ø	€
F04CS0900	90	17,55
F04CS1100	110	21,72



## MANICOTTO

### ELETTRICO

Cod. art.	Misura Ø	€
F04ME0300	32	11,69
F04ME0400	40	11,97
F04ME0500	50	13,67
F04ME5600	56	18,70
F04ME0600	63	18,92
F04ME0700	75	21,49
F04ME0900	90	23,86
F04ME1100	110	27,29
F04ME1200	125	34,45
F04ME1600	160	63,65
F04ME2005	200	427,45
F04ME2505	250	529,73
F04ME3105	315	678,40



### CURVA RIDOTTA A 90°

Cod. art.	Misura Ø	€
F04CR0504	50/40	6,32
F04CR5605	56/50	7,48
F04CR0605	63/50	10,03
F04CR0656	63/56	9,15





## TUBI CORRUGATI

CLASSE EK



## TCDREN DOPPIA PARETE

TUBO CORRUGATO IN POLIETILENE A DOPPIA PARETE DA DRENAGGIO (CORRUGATO ESTERNO - LISCIO INTERNO) - FESSURATO A 360°  
TOLLERANZA LUNGHEZZA ROTOLO  $\pm 2\%$   
ROTOLI da ml 50 con manicotto a corredo \*ROTOLI da ml 25 Stabilizzato a raggi UV - COLORE esterno verde, interno nero

OD/ID mm	63/51	75/63	90/76	110/92	125/106	160/138	200/180*
€/ml	2,29	2,90	3,29	4,10	5,12	8,51	14,94

## CAVIDOTTO

Vedi anche la sezione **CAVIDOTTO PAG 114**

## BLUE POWER

BluePower® è il sistema di scarico ad innesto realizzato in polipropilene copolimero + cariche rinforzanti, fonoisolante ed eccezionalmente resistente agli urti e alle sollecitazioni. Il programma è costituito da tubo multistrato mono e doppio bicchiere e da raccordi dal diam. 32 al 250 mm; i raccordi sono caratterizzati da un design molto innovativo e comprendono figure speciali ed esclusive. BREVETTI L'innovazione tecnologica di BluePower® è rappresentata da 2 brevetti Europei: 1 Ornamentale, per il Design industriale dei raccordi unico e innovativo 2 Per il sistema di aggancio della guarnizione sull'anello inserito meccanicamente nel bicchiere del raccordo. I tubi ed i raccordi BluePower® sono conformi alla norma UNI EN 1451-1

**Contattaci**



## FONOFIRE

PhoNoFire® è il miglior sistema di scarico fonoisolante realizzato in polipropilene copolimero antifiamma + cariche rinforzanti: la vera alternativa plastica alla ghisa! Il programma è costituito da tubo multistrato e raccordi dal diam. 58 al diam. 200mm. I raccordi sono caratterizzati da un design innovativo e comprendono figure speciali ed esclusive. BREVETTI L'innovazione tecnologica di PhoNoFire® è rappresentata da 2 brevetti Europei: 1 Ornamentale, per il Design industriale dei raccordi unico e innovativo 2 Per il sistema di aggancio della guarnizione sull'anello inserito meccanicamente nel bicchiere del raccordo. I tubi ed i raccordi PhoNoFire® sono conformi alla norma UNI EN 1451-1

**Contattaci**  
**Classe VSC**





TUBI E ACCESSORI  
SOLUZIONI PER RETI E IMPIANTI

# IMPIANTI CIVILI

*ACQUA, GAS, RISCALDAMENTO, CLIMATIZZAZIONE*

EDILIZIA



## TUBI MULTISTRATO

CLASSE MLT

### TUBI MULTISTRATO NUDO


**SESTA SRL**
**IN ROTOLI SESTA STANDARD—PER IDRAULICA E CONDIZIONAMENTO**
**Tubo Multistrato nudo Pexb/AL/Pexb**
**STANDARD : UNI-EN-ISO 21003 10 bar/95°C IIP348 DVGW DW8231 BU0247**

Cod. Art.	Misura	Colore - Confezione	€ /ml
MSNI001602.0R00100	16 SP2	NUDO IN ROTOLO DA 100 ML	1,77
MSNI002002.0R00100	20 SP2	NUDO IN ROTOLO DA 100 ML	2,44
MSNI002603.0R00050	26 SP3	NUDO IN ROTOLO DA 50 ML	5,04
MSNI003203.0R00050	32 SP3	NUDO IN ROTOLO DA 50 ML	7,57



### TUBI MULTISTRATO NUDO

**IN BARRE DA 4 M— SESTA STANDARD—PER IDRAULICA E CONDIZIONAMENTO**
**Tubo Multistrato nudo Pexb/AL/Pexb**
**STANDARD : UNI-EN-ISO 21003 10 bar/95°C IIP348 DVGW DW8231 BU0247**


Cod. Art.	Misura	Colore - Confezione	€ /ml
TMPXB2002L	20 SP2	NUDO IN BARRE DA 4 ML	3,11
TMPXB3203	32 SP3	NUDO IN BARRE DA 4 ML	9,00
TMPXB4003	40 SP3.5	NUDO IN BARRE DA 4 ML	20,78
TMPXB5004	50 SP4	NUDO IN BARRE DA 4 ML	30,29
TMPXB6345	63 SP4.5	NUDO IN BARRE DA 4 ML	42,93
TMPXB7505	75 SP5	NUDO IN BARRE DA 4 ML	94,05

### TUBI MULTISTRATO RIVESTITO ROSSO

**IN ROTOLI SESTA STANDARD—PER IDRAULICA E CONDIZIONAMENTO**
**Tubo Multistrato ROSSO Pexb/AL/Pexb rivestito con guaina in PE espanso a bassa densità a cellule chiuse colore rosso - Pellicola di finitura esterna PE-LD, conduttività termica a 40°C 0,0397 w/m°C esente da CFC e HCF, classe di reazione fuoco 1. Spessor isolamento conformre al DPR N°412 DEL 26/08/1993**
**STANDARD : UNI-EN-ISO 21003 10 bar/95°C IIP348 DVGW DW8231 BU0247**

Cod. Art.	Misura	Colore - Confezione	€ /ml
MSRI001602.0R00050R	16 SP2	ROSSO IN ROTOLI DA 50 ML	2,18
MSRI002002.0R00050R	20 SP2	ROSSO IN ROTOLI DA 50 ML	3,15
MSRI002603.0R00050R	26 SP3	ROSSO IN ROTOLI DA 50 ML	6,73
MSRI003203.0R00025R	32 SP3	ROSSO IN ROTOLI DA 25 ML	11,20



## TUBI MULTISTRATO

CLASSE MLT

### TUBI MULTISTRATO RIVESTITO BLU

#### IN ROTOLI SESTA STANDARD—PER IDRAULICA E CONDIZIONAMENTO

Tubo Multistrato BLU Pexb/AL/Pexb rivestito con guaina in PE espanso a bassa densità a cellule chiuse colore rosso - Pellicola di finitura esterna PE-LD, conduttività termica a 40°C 0,0397 w/m°C esente da CFC e HCF, classe di reazione a fuoco 1. Spessor isolamento conforme al DPR N°412 DEL 26/08/1993

STANDARD : UNI-EN-ISO 21003 10 bar/95°C IIP348 DVGW DW8231 BU0247



Cod. Art.	Misura	Colore - Confezione	€ /ml
MSRI001402.0R00050B	14 SP2	BLU IN ROTOLI DA 50 ML	2,70
MSRI001602.0R00050B	16 SP2	BLU IN ROTOLI DA 50 ML	2,18
MSRI002002.0R00050B	20 SP2	BLU IN ROTOLI DA 50 ML	3,15
MSRI002603.0R00050B	26 SP3	BLU IN ROTOLI DA 50 ML	6,73
MSRI003203.0R00025B	32 SP3	BLU IN ROTOLI DA 25 ML	11,20



### MULTISTRATO REFRIGERAZIONE

#### IN ROTOLI SESTA STANDARD—PER SISTEMI DI REFRIGERAZIONE ACQUA FREDDA

Tubo Multistrato BIANCO Pexb/AL/Pexb rivestito con guaina in PE espanso a bassa densità a cellule chiuse colore rosso - Pellicola di finitura esterna PE-LD, conduttività termica a 40°C 0,0397 w/m°C esente da CFC e HCF, classe di reazione a fuoco 1. Spessor isolamento conforme al DPR N°412 DEL 26/08/1993

Cod. Art.	Misura	Colore - Confezione	€ /ml
MRPXB02002L	20 SP2	BIANCO REFRIGERANTE IN ROTOLI DA 50 ML	4,35

### TUBI MULTISTRATO GIALLO—GAS

#### IN ROTOLI SESTA STANDARD—PER DISTRIBUZIONE GAS

Tubo Multistrato GIALLO Pexb/AL/Pexb rivestito con guaina corrugata in polipropilene (PP) densità 0,89 G/CM3

Resistenza allo schiacciamento 350N /5 CM—Resistenza URTI 1 KG/10CM

Cod. Art.	Misura	Colore - Confezione	€ /ml
MRGACO16022	16 SP2	GIALLO IN ROTOLI DA 50 ML	3,47
MRGACO20022	20 SP2	GIALLO IN ROTOLI DA 50 ML	4,63
MRGAC02603	26 SP3	GIALLO IN ROTOLI DA 25 ML	8,08
MRGAC03203	32 SP3	GIALLO IN ROTOLI DA 25 ML	11,86





## RACCORDI A PRESSARE MULTISTRATO

CLASSE MLR

### DIRITTO MASCHIO

#### RACCORDO A PRESSARE

Cod. Art.	Misura	€
RMPRDM1216	1/2 X 16	3,12
RMPRDM1220	1/2 X 20	3,79
RMPRDM3416	3/4 X 16	7,63
RMPRDM3420	3/4 X 20	5,18
RMPRDM3426	3/4 X 26	6,95
RMPRDM126	1" X 26	8,06
RMPRDM132	1" X 32	10,95
RMPRDM1440	1" 1/4 X 40	28,72
RMPRDM11250	1"1/2 X 50	38,10



### DIRITTO FEMMINA

#### RACCORDO A PRESSARE

Cod. Art.	Misura	€
RMPRDF1216	1/2 X 16	3,99
RMPRDF1220	1/2 X 20	7,04
RMPRDF3416	3/4 X 16	5,29
RMPRDF3420	3/4 X 20	6,16
RMPRDF0126	1" X 26	14,32
RMPRDF132	1" X 32	10,94



### DIRITTO DOPPIO

#### RACCORDO A PRESSARE

Cod. Art.	Misura	€
RMPRDD1616	16 X 16	4,65
RMPRDD2020	20 X 20	5,61
RMPRDD2626	26 X 26	8,69
RMPRDD3232	32 X 32	13,45
XRMPRDD4040	40 X 40	32,45
XRMPRDD5050	50 X 50	46,46
XRMPRDD6363	63 X 63	74,59
XRMPRDD7575	75 X 75	143,32



### DIRITTO RIDOTTO

#### RACCORDO A PRESSARE

Cod. Art.	Misura	€
RMPRDIR2016	20 X 16	5,46
XRMPRDIR3220	32 X 20	14,69
RMPRDIR3226	32 X 26	11,63
XRMPRDIR4020	40 X 20	26,09
XRMPRDIR4032	40 X 32	28,25
XRMPRDIR5026	50 X 26	39,14
XRMPRDIR5040	50 X 40	47,24
XRMPRDIR6340	63 X 40	65,84
XRMPRDIR6350	63 X 50	71,23
XRMPRDIR7550	75 X 50	132,36



### GOMITO MASCHIO

#### RACCORDO A PRESSARE

Cod. Art.	Misura	€
RMPRGM1216	1/2 X 16	4,43
RMPRGM1220	1/2 X 20	5,95
RMPRGM3420	3/4 X 20	7,66



### GOMITO FEMMINA

#### RACCORDO A PRESSARE

Cod. art.	Misura	€
RMPRGF1216	1/2 X 16	4,36
RMPRGF1220	1/2 X 20	5,58
RMPRGF3420	3/4 X 20	8,45
RMPRGF3426	3/4 X 26	10,32
RMPRGF1032	1" X 32	15,53
RMSTGF0132	2" X 32	15,53



# RACCORDI A PRESSARE MULTISTRATO

CLASSE MLR

## GOMITO DOPPIO

RACCORDO A PRESSARE

Cod. art.	Misura	€
RMPRGD1616	16 X 16	5,40
RMPRGD2020	20 X 20	6,68
RMPRGD2626	26 X 26	10,93
RMPRGD3232	32 X 32	17,44
RMPRGD4040	40 X 40	40,69
XRMPRGD4040	40 X 40	40,68
XRMPRGD5050	50 X 50	66,45
XRMPRGD6363	63 X 63	96,94



## GOMITO FLANGIATO

RACCORDO A PRESSARE

Cod. art.	Misura	€
RMPRGFL1216	1/2 X 16	7,56
RMPRGFL1220	1/2 X 20	9,55
XRMPRGFL3420	3/4 X 20	11,71



## TEE FEMMINA

RACCORDO A PRESSARE

Cod. art.	Misura	€
XRMPRTF160516	16X1/2X16	7,26
RMPRTF2001220	20X1/2X20	9,32
RMPRTF203420	20X3/4X20	11,86
XRMPRTF32132	32X1X32	30,67
XRMPRTF4011440	40X1"1/4X40	112,17
RMPRTF5011250	50X1 1/2X50	94,58



## TEE

RACCORDO A PRESSARE

Cod. art.	Misura	€
RMPRTEE16	16	6,74
RMPRTEE20	20	9,10
RMPRTEE26	26	16,74
RMPRTEE32	32	26,04
RMPRTEE40	40	60,42
RMPRTEE50	50	96,10
XRMPRTEE63	63	143,10
XRMPRTEE75	75	263,72



## TEE RIDOTTO

RACCORDO A PRESSARE

Cod. art.	Misura	€
RMPRTR201620	20X16X20	9,97
RMPRTR261626	26X16X26	15,39
RMPRTR262026	26X20X26	15,05
XRMPRTR322032	32X20X32	30,66
XRMPRTR402040	40X20X40	49,08
XRMPRTR403240	40X32X40	Su rich.
XRMPRTR502050	50X20X50	84,69



## VALVOLA

SOTTOINTONACO  
RACCORDO A PRESSARE

Cod. art.	Misura	€
VALSIC2020	CANOTTO 20 x 20	42,79



## CASSETTA IMPIANTI

RACCORDO A PRESSARE

Cod. art.	Misura	€
CASSETTA600	300x600x90	41,20
ARPCASS320	320x280x80	30,91
ARPCASS420	420x280x80	35,31
ARPCASS520	520x320x80	40,19
ARPCASS620	600x300x90	41,20
ARPCASS1200	A COLL 1200	413,93







## RACCORDI A PRESSARE GAS MULTISTRATO

CLASSE MLR

### DIRITTO MASCHIO

#### RACCORDO A PRESSARE GAS

Cod. art.	Misura	€
GRMPRDM1216	1/2 X 16	3,75
GRMPRDM1220	1/2 X 20	4,53
GRMPRDM3420	3/4 X 20	6,20
GRMPRDM126	1" X 26	9,66
GRMPRDM132	1" X 32	13,14



### DIRITTO FEMMINA

#### RACCORDO A PRESSARE GAS

Cod. art.	Misura	€
GRMPRDF1216	1/2 X 16	4,76
GRMPRDF1220	1/2 X 20	5,92
GRMPRDF3420	3/4 X 20	7,39
GRMPRDF3426	3/4 X 26	8,89
GRMPRDF132	1" X 32	13,13



### DIRITTO DOPPIO

#### RACCORDO A PRESSARE

Cod. Art.	Misura	€
GRMPRDD2020	20X20	6,73
GRMPRDD3232	32X32	16,18



### GOMITO DOPPIO

#### RACCORDO A PRESSARE GAS

Cod. art.	Misura	€
GRMPRGD2020	20 X 20	8,04



### GOMITO MASCHIO

#### RACCORDO A PRESSARE GAS

Cod. art.	Misura	€
GRMPRGM1216	1/2 X 16	4,40
GRMPRGM3420	3/4 X 20	9,19



### GOMITO FEMMINA

#### RACCORDO A PRESSARE GAS

Cod. art.	Misura	€
GRMPRGF1216	1/2 X 16	5,24
GRMPRGF3420	3/4 X 20	10,13



### GOMITO FLANGIATO

#### RACCORDO A PRESSARE GAS

Cod. art.	Misura	€
GRMPRGFL1216	1/2 X 16	7,56
GRMPRGFL1220	1/2 X 20	9,55



### TEE FEMMINA

#### RACCORDO A PRESSARE GAS

Cod. art.	Misura	€
GRMPRTF201220	20X1/2X20	11,18
GRMPRTF203420	20X3/4"X20	14,22



Altre misure SESTA su richiesta in tempi rapidi



### TEE

#### RACCORDO A PRESSARE

Cod. art.	Misura	€
GRMPRTEE20	20	10,93



# RACCORDI A STRINGERE MULTISTRATO

CLASSE MLS

## DIRITTO MASCHIO

### RACCORDO A STRINGERE

Cod. Art.	Misura	€
RMSTDM1612	16 X 1/2	3,04
RMSTDM1634	16 X 3/4	4,36
RMSTDM2012	20 X 1/2	5,07
RMSTDM2034	20 X 3/4	5,16
RMSTDM2634	26 X 3/4	8,82



## DIRITTO FEMMINA

### RACCORDO A STRINGERE

Cod. Art.	Misura	€
RMSTDF1612	16 X 1/2	3,41
RMSTDF1634	16 X 3/4	4,99
RMSTDF2012	20 X 1/2	5,07
RMSTDF2034	20 X 3/4	5,64
RMSTDF3210	32 X 1	13,33



## DIRITTO DOPPIO

### RACCORDO A STRINGERE

Cod. Art.	Misura	€
RMSTDD1616	16 X 16	5,29
RMSTDD2020	20 X 20	8,87
RMSTDD2626	26 X 26	13,27
RMSTDD3232	32 X 32	21,78



## GOMITO DOPPIO

### RACCORDO A STRINGERE

Cod. Art.	Misura	€
RMSTGD1616	16 X 16	6,09
RMSTGD2020	20 X 20	9,36



## GOMITO MASCHIO

### RACCORDO A STRINGERE

Cod. Art.	Misura	€
RMSTGM1612	16 X 1/2	4,46
RMSTGM2012	20 X 1/2	6,28
RMSTGM2034	20 X 3/4	6,56
RMSTGM3210	32 X 1"	16,90



## GOMITO FEMMINA

### RACCORDO A STRINGERE

Cod. Art.	Misura	€
RMSTGF1612	16 X 1/2	4,78
RMSTGF2012	20 X 1/2	6,36
RMSTGF2034	20 X 3/4	7,18
RMSTGF2634	26 X 3/4	10,69
RMSTGF3210	32 X 1"	17,05



## TEE

### RACCORDO A STRINGERE

Cod. Art.	Misura	€
RMSTTEE16	TEE 16	8,46
RMSTTEE20	TEE 20	13,81



## TEE FEMMINA

### RACCORDO A STRINGERE

Cod. Art.	Misura	€
RMSTTF1612	16X1/2X16	7,10
RMSTTF2034	20X3/4X20	11,46
RMSTTF2634	26X3/4X26	18,50





## RACCORDI A STRINGERE MULTISTRATO

CLASSE MLS

### TEE MASCHIO

RACCORDO A STRINGERE



Cod. Art.	Misura	€
RMSTTM1612	16X1/2X16	7,02
RMSTTM2034	20X3/4X20	11,77

### DIRITTO INTERMEDIO

RACCORDO A STRINGERE



Cod. Art.	Misura	€
RMSTDIR1620	20 X 16	7,48

### GOMITO F. FLANGIATO

FEMMINA

RACCORDO A STRINGERE



Cod. Art.	Misura	€
RMSTGFL1612	16 X 1/2	5,85
RMSTGFL2012	20 X 1/2	8,44

### ADATTATORE

RACCORDO A STRINGERE



Cod. Art.	Misura	€
COLLINS1216	1/2 x 16	2,61
COLLINS3416	3/4 x 16	5,55
COLLINS3420	3/4 x 20	5,31

### COLLETTORE

SEMPLICE

RACCORDO A STRINGERE



Cod. Art.	Misura	€
COLLS2V1034	SEMPLE 2VIE 1" X 3/4	15,75
COLLS3V1034	SEMPLE 3VIE 1" X 3/4	22,15
COLLS4V1034	SEMPLE 4VIE 1" X 3/4	27,12

### COLLETTORE

CON VALVOLA

RACCORDO A STRINGERE



Cod. Art.	Misura	€
COLLV2V3412	2VIE C/VALV 3/4 X 1/2 B	19,23
COLLV2V1034	2VIE C/VALV 1" X 3/4	28,65
COLLV3V3412	3VIE C/VALV 3/4 X 1/2 B	29,33
COLLV3V1034	3VIE C/VALV 1" X 3/4	42,97
COLLV4V3412BLU	4VIE C/VALV 3/4 X 1/2 B	26,68
COLLV4V1034	4VIE C/VALV 1" X 3/4	56,37

# TUBI IN POLIPROPILENE RANDOM

CLASSE AQ

## GREENPIPE SDR9 MF RP

### Sistema di tubazioni in Polipropilene per idrico-sanitario e impianti di riscaldamento

Il sistema aquatherm green pipe include differenti serie di tubazioni SDR 6, SDR 7,4 , SDR 9 e SDR 11. La gamma si completa con le tubazioni composite faser. Oltre 450 elementi di collegamento e connessione, valvolame e rubinetteria completano il sistema. I prodotti sono disponibili con diametro da 16 mm a 450 mm

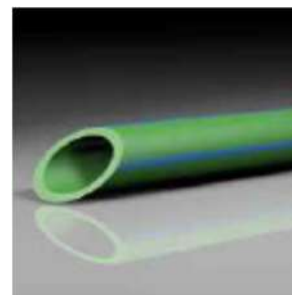
**Fornitura:**  $\varnothing$  32-125 mm barre da 4 m  $\varnothing$  160-355 mm barre da 5,8 m

**Standards:** SKZ HR 3.28, ASTM F 2389, ISO 21003, SKZ A632/A644

**Struttura tubo:** MF = composito faser (fibrorinforzato faser)

**Particolarità:** RP (elevata resistenza alla pressione), resistente ai raggi UV

**Materiale:** fusiole PP-RCT



SDR	Art.- Nr.	Dimensione d [mm]	Spessore parete s [mm]	Diametro interno di [mm]	Contenuto acqua [l/m]	Peso [kg/m]	DN	Confezione [m]	GP	
<i>Saldatura a tasca</i>										
		<b>20-25</b>	Per le dimensioni 20mm e 25mm vedere aquatherm green pipe SDR 7,4 MF							
9	<b>0370712</b>	<b>32</b>	3,6	24,80	0,483	0,328	25	40	A	
	<b>0370714</b>	<b>40</b>	4,5	31,00	0,754	0,511	32	40	A	
	<b>0370716</b>	<b>50</b>	5,6	38,80	1,182	0,791	40	20	A	
	<b>0370718</b>	<b>63</b>	7,1	48,80	1,869	1,261	50	20	A	
	<b>0370720</b>	<b>75</b>	8,4	58,20	2,659	1,771	-	20	A	
	<b>0370722</b>	<b>90</b>	10,1	69,80	3,825	2,553	65	12	A	
	<b>0370724</b>	<b>110</b>	12,3	85,40	5,725	3,789	80	8	A	
	<b>0370726</b>	<b>125</b>	14,0	97,00	7,386	4,886	100	4	A	
	<i>Saldatura di testa</i>									
		<b>0370730</b>	<b>160</b>	17,9	124,20	12,109	7,987	125	5.8	B
	<b>0370734</b>	<b>200</b>	22,4	155,20	18,908	12,488	150	5.8	B	
	<b>0370738</b>	<b>250</b>	27,9	194,20	29,605	19,422	200	5.8	B	
	<b>0370742</b>	<b>315</b>	35,2	244,60	46,966	30,876	250	5.8	B	

Cod. art. 1	Cod art. 2	Misura	€ / m
1013032010	0370712	32x3,6	<b>7,36</b>
1013040012	0370714	40x4,5	<b>11,85</b>
1013050014	0370716	50x5,6	<b>17,72</b>
1013063016	0370718	63x7,1	<b>27,35</b>
1013075018	0370720	75x8,4	<b>39,43</b>
1013090020	0370722	90x10,1	<b>59,22</b>
1013110022	0370724	110x12,3	<b>91,10</b>
1013125024	0370726	125x14,0	<b>110,89</b>
1013160026	0370730	160x17,9	<b>147,52</b>
1013200028	0370734	200x22,4	<b>272,98</b>
1013250030	0370738	250x27,9	<b>418,41</b>
1013315032	0370742	315x35,2	<b>650,80</b>

**aquatherm**



## TUBI IN POLIPROPILENE RANDOM

CLASSE AQ

### BLUE PIPE SDR9 MF RP



#### Sistema di tubazioni in Polipropilene per climatizzazione, riscaldamento e trasporto di fluidi di processo

Il nostro sistema d'eccellenza per il trasporto di fluidi per il raffreddamento e riscaldamento in sistemi chiusi e per gli utilizzi in diversi ambiti industriali. Blue pipe è stato sviluppato appositamente per applicazioni al di fuori dell'impianto per acqua potabile, in particolare

per porre fine a problematiche di corrosione nelle tubazioni degli impianti di condizionamento. Possiamo trovarlo nel settore alberghiero, negli stadi sportivi e in grandi progetti industriali. In aggiunta ai vantaggi del sistema in PP-R, Blue pipe rispetto ad altre tubazioni aquatherm green pipe offre una maggiore portata grazie allo spessore più sottile delle pareti.

**Fornitura:** ø 20-125 mm barre da 4 m ø 160-630 mm barre da 5,8 m

**Standards:** SKZ HR 3.28, ASTM F 2389, CSA B 137.11, ISO 21003

**Struttura tubo:** MF = composito faser (fibrorinforzato faser)

**Materiale:** fusiolen PP-R / PP-RCT

SDR	Art.- Nr.	Diametro d [mm]	Spessore parete s [mm]	Diametro interno di [mm]	Contenuto acqua [l/m]	Peso [kg]	DN	
<i>Saldatura a tasca</i>								
7,4	2070708	20	2,8	14,40	0,163	0,157	15	
	2070710	25	3,5	18,00	0,254	0,244	20	
9	2071112	32	3,6	24,8	0,539	0,334	25	
	2071114	40	3,7	32,60	0,834	0,435	32	
	2071116	50	4,6	40,80	1,307	0,674	40	
	2071118	63	5,8	51,40	2,074	1,065	50	
	2071120	75	6,8	61,40	2,959	1,485	65	
	2071122	90	8,2	73,60	4,252	2,150	80	
	2071124	110	10,0	90,00	6,359	3,185	-	
11	2071126	125	11,4	102,20	8,199	4,130	100	
	<i>Saldatura di testa</i>							
	2071130	160	14,6	130,80	13,430	6,751	125	
	2071134	200	18,2	163,60	21,010	10,515	150	
	2071138	250	22,7	204,60	32,861	16,363	200	
	2071142	315	28,6	257,80	52,172	25,958	250	
	2071144	355	32,2	290,60	66,29	32,941	300	
	2071146	400	36,3	327,60	84,290	41,818	300	
	2071148	450	40,9	368,2	106,477	53,566	400	
	<i>Saldatura a tasca</i>							
17,6	3570125	125	7,1	110,80	9,637	2,697	100	
	<i>Saldatura di testa</i>							
	3570130	160	9,1	141,80	15,792	4,574	150	
	3570134	200	11,4	177,20	24,661	7,081	200	
	3570138	250	14,2	221,60	38,568	10,949	250	
	3570142	315	17,9	279,20	61,223	17,245	300	
	3570144	355	20,1	314,80	77,832	21,806	350	
	3570146	400	22,7	354,60	98,756	27,638	350	
	3570148	450	25,5	399,00	125,036	34,858	400	
	3570150	500	28,4	443,20	154,272	43,048	450	
3570154	630	35,7	558,60	245,070	67,917	500		

C. art. 1	C..art. 2	Misura SDR7,4	€ / m
2012020006	2070708	20x2,8	2,57
2012025008	2070710	25x3,5	3,85
0002070712	2070712	32x4,4	7,23

C. art. 1	C..art. 2	Misura	€ / m
2013032010	2071112	32x3,6	5,52

C. art. 1	C.art. 2	Misura SDR11	€ / m
2014040012	2071114	40x3,7	8,90
2014050014	2071116	50x4,6	13,41
2014063016	2071118	63x5,8	19,84
2014075018	2071120	75x6,8	28,27
2014090020	2071122	90x8,2	40,84
2014110022	2071124	110x10,0	60,29
2014125024	2071126	125x11,4	76,50
2014160026	2071130	160x14,6	98,67
2014200028	2071134	200x18,2	164,99
2014250030	2071138	250x22,7	235,31
2014315032	2071142	315x28,6	364,91
2014355034	2071144	355x32,2	524,42
2014400036	2071146	400x36,3	903,36
2014450038	2071148	450x40,9	1.139,43

C. art. 1	C.art. 2	Misura SDR17,6	€ / m
2017125224	3570125	125x7,1	59,74
2017160026	3570130	160x9,1	88,07
2017200028	3570134	200x11,4	141,12
2017250030	3570138	250x14,2	210,52
2017315032	3570142	315x17,9	322,77
2017355034	3570144	355x20,1	409,13
2017400036	3570146	400x22,7	521,19
2017450038	3570148	450x25,5	666,69
2017500040	3570150	500x28,4	841,08
2017630042	3570154	630x35,7	1.506,18

## TUBI IN POLIPROPILENE RANDOM

CLASSE AQ

### BLUE PIPE SDR7,4 / 11 MF OT

#### Sistema di tubazioni in Polipropilene per climatizzazione, riscaldamento e trasporto di fluidi di processo

Fornitura:  $\varnothing$  20-125 mm barre da 4 m

Standards: DIN EN ISO 15874, ASTM F 2389, CSA B 137.11, ISO 21003

Materiale: fusiolen PP-R / PP-RCT

Particolarità: OT = con barriera all'ossigeno

Struttura tubo: MF = composito faser (fibrorinforzato faser)



SDR	Art.- Nr.	Dimensione d [mm]	Spessore parete s [mm]	Diametro interno di [mm]	Contenuto acqua [l/m]	Peso [kg]
7,4	<b>2170708</b>	<b>20</b>	2,8	14,40	0,163	0,211
	<b>2170710</b>	<b>25</b>	3,5	18,00	0,254	0,316

C. art. 1	C.art. 2	Misura	€
2112020006	2170708	20x2,8	<b>3,38</b>
2112025008	2170710	25x3,5	<b>4,76</b>

### TI COMPOSITE FASER



#### SISTEMA DI TUBAZIONI PREISOLATE PER LINEE IDRAULICHE INTERRATE

disponibile con diverse tubazioni interne, tutte prodotte in fusiolen (PP-R) con stabilizzazione meccanica grazie al composito faser nello strato intermedio del materiale

Nei sistemi di tubazioni aquatherm ti tutte le tubazioni di servizio sono saldate con la raccorderia con il procedimento di saldatura a bicchiere nelle dimensioni da 32 fino a 125 mm, e con la saldatura di testa nelle dimensioni da 160 fino a 355 mm secondo le direttive della DVS 2207/08 per la saldatura di

materiali termoplastici. Le estremità delle tubazioni interne non sono isolate per un tratto di 250 mm, al fine di realizzare un collegamento a regola d'arte. Per l'isolamento di tutte le parti di collegamento sono utilizzati manicotti composti da 4 elementi in schiuma rigida in PUR, 2 bende a saldare, una guaina a saldare e un manicotto termoretraibile

Max. pressione di esercizio: 10 bar

Max. temperatura di esercizio: 80°C

**SU RICHIESTA :spessore 11,6 m**

C. art. 1	C.art. 2	Misura	€
2314032010	2270111	32 5,8m SDR9	<b>56,60</b>
2314040012	2270113	40 5,8m SDR11	<b>66,23</b>
2314050014	2270115	50 5,8m SDR11	<b>70,64</b>
2314063016	2270117	63 5,8m SDR11	<b>76,25</b>
2314075018	2270119	75 5,8m SDR11	<b>86,83</b>
2314090020	2270121	90 5,8m SDR11	<b>103,80</b>
2314110022	2270123	110 5,8m SDR11	<b>128,18</b>
2314125024	2270125	125 5,8m SDR11	<b>159,58</b>
2314160026	2270129	160 5,8m SDR11	<b>210,99</b>
2314200028	2270133	200 5,8m SDR11	<b>316,56</b>
2314250030	2270137	250 5,8m SDR11	<b>501,53</b>
2314315032	2270141	315 5,8m SDR11	<b>775,85</b>
2314355034	2270143	355 5,8m SDR11	<b>934,00</b>

#### Diametro esterno

Tubo interno (mm)	Tubo esterno (mm)
32	90
40	110
50	110
63	125
75	140
90	160
110	200
125	225
160	250
200	315
250	400
315	450
355	500



## RACCORDI IN PPR

CLASSE AQ

### MANICOTTO

**Sistema:** aquatherm green pipe, aquatherm blue pipe  
**Materiale:** Fusiolen® PP-R  
**Standard:** DIN 16962, DIN EN ISO 15874



Cod. art. 1	C.art. 2	Ø	€
1040016001	0011006	16	<b>0,82</b>
1040020002	0011008	20	<b>0,82</b>
1040025003	0011010	25	<b>0,96</b>
1040032004	0011012	32	<b>1,42</b>
1040040005	0011014	40	<b>2,92</b>
1040050006	0011016	50	<b>4,09</b>
1040063007	0011018	63	<b>8,37</b>
1040075008	0011020	75	<b>9,24</b>
1040090009	0011022	90	<b>19,09</b>
1040110010	0011024	110	<b>33,62</b>
1040125011	0011026	125	<b>43,93</b>

### RIDUZIONE

#### FEMMINA / FEMMINA

**Sistema:** aquatherm green pipe, aquatherm blue pipe  
**Materiale:** Fusiolen® PP-R  
**Standard:** DIN 16962, DIN EN

Cod. art. 1	C.art. 2	Ø	€
1040040073	0011222	40f32f	<b>7,16</b>
1040050074	0011228	50f32f	<b>7,23</b>
1040050075	0011230	50f40f	<b>7,23</b>
1040063076	0011236	63f40f	<b>7,51</b>
1040063077	0011238	63f50f	<b>7,51</b>
1040075078	0011240	75f50f	<b>8,50</b>
1040075079	0011242	75f63f	<b>8,50</b>
1040090080	0011252	90f63f	<b>14,81</b>
1040090081	0011253	90f75f	<b>14,81</b>
1040110082	0011257	110f75f	<b>26,85</b>
1040110083	0011259	110f90f	<b>26,85</b>
1040125084	0011263	125f90f	<b>39,15</b>
1040125085	0011265	125f110f	<b>39,15</b>

Da 160 a 630 disponibili su richiesta

### RIDUZIONE

#### MASCHIO / FEMMINA

**Sistema:** aquatherm green pipe, aquatherm blue pipe  
**Materiale:** Fusiolen® PP-R  
**Standard:** DIN 16962, DIN EN ISO 15874



Cod. art. 1	C.art. 2	Ø	€
1040020020	0011109	20m16f	<b>0,89</b>
1040025021	0011110	25m16f	<b>1,06</b>
1040025022	0011112	25m20f	<b>0,95</b>
1040032023	0011114	32m20f	<b>1,44</b>
1040032024	0011116	32m25f	<b>1,44</b>
1040040025	0011118	40m20f	<b>2,73</b>
1040040026	0011120	40m25f	<b>2,73</b>
1040040027	0011122	40m32f	<b>2,73</b>
1040050028	0011124	50m20f	<b>4,13</b>
1040050029	0011126	50m25f	<b>4,13</b>
1040050030	0011128	50m32f	<b>4,13</b>
1040050031	0011130	50m40f	<b>4,13</b>
1040063032	0011131	63m20f	<b>7,89</b>
1040063033	0011132	63m25f	<b>7,89</b>
1040063034	0011134	63m32f	<b>7,89</b>
1040063035	0011136	63m40f	<b>7,89</b>
1040063036	0011138	63m50f	<b>7,89</b>
1040075037	0011139	75m40f	<b>9,01</b>
1040075038	0011140	75m50f	<b>9,01</b>
1040075039	0011142	75m63f	<b>9,01</b>
1040075040	0011143	75m20f	<b>9,01</b>
1040075041	0011144	75m25f	<b>9,01</b>
1040075042	0011145	75m32f	<b>9,01</b>
1040090043	0011151	90m50f	<b>19,05</b>
1040090044	0011152	90m63f	<b>19,05</b>
1040090045	0011153	90m75f	<b>19,05</b>
1040110046	0011155	110m63f	<b>28,77</b>
1040110047	0011157	110m75f	<b>28,77</b>
1040110048	0011159	110m90f	<b>28,77</b>
1040125049	0011161	125m75f	<b>35,99</b>
1040125050	0011163	125m90f	<b>35,99</b>
1040125051	0011165	125m110f	<b>35,99</b>

Da 125 a 200 disponibili su rich.

## RACCORDI IN PPR

CLASSE AQ

### GOMITO 90°

#### F/F SALDATURA A TASCA

**Sistema:** aquatherm green pipe,  
aquatherm blue pipe

**Materiale:** Fusiolen® PP-R

**Standard:** DIN 16962, DIN EN ISO



Cod. art. 1	C.art. 2	Ø	€
1080016040	0012106	16	<b>0,95</b>
1080020041	0012108	20	<b>1,03</b>
1080025042	0012110	25	<b>1,34</b>
1080032043	0012112	32	<b>2,04</b>
1080040044	0012114	40	<b>3,43</b>
1080050045	0012116	50	<b>7,52</b>
1080063046	0012118	63	<b>10,71</b>
1080075047	0012120	75	<b>16,95</b>
1080090048	0012122	90	<b>34,71</b>
1080110049	0012124	110	<b>54,55</b>
1080125050	0012126	125	<b>74,72</b>

Da 160 a 630 disponibili su richiesta

### GOMITO 45°

#### F/F SALDATURA A TASCA

**Sistema:** aquatherm green pipe,  
aquatherm blue pipe

**Materiale:** Fusiolen® PP-R

**Standard:** DIN 16962, DIN EN ISO 15874



Cod. art. 1	C.art. 2	Ø	€
1080016001	0012506	16	<b>0,95</b>
1080020002	0012508	20	<b>0,97</b>
1080025003	0012510	25	<b>1,17</b>
1080032004	0012512	32	<b>2,25</b>
1080040005	0012514	40	<b>3,49</b>
1080050006	0012516	50	<b>7,67</b>
1080063007	0012518	63	<b>10,71</b>
1080075008	0012520	75	<b>16,41</b>
1080090009	0012522	90	<b>35,39</b>
1080110010	0012524	110	<b>55,65</b>
1080125011	0012526	125	<b>81,88</b>

Da 125 a 200 disponibili su rich.

### BOCCHETTONE F/F

#### A SALDARE TOTALMENTE IN PPR

**Sistema:** aquatherm green pipe,  
aquatherm blue pipe

**Materiale:** Fusiolen® PP-R

**Standard:** DIN 16962, DIN EN ISO 15874



Cod. art.	C. art.2	Ø	€
1050020050	0015838	20	<b>25,88</b>
1050025051	0015840	25	<b>28,53</b>
1050032052	0015842	32	<b>30,67</b>
1050040053	0015844	40	<b>56,49</b>
1050050054	0015846	50	<b>76,28</b>
1050063055	0015848	63	<b>90,62</b>
1050075056	0015850	75	<b>156,13</b>

### TAPPO

#### SALDATURA A TASCA

**Sistema:** aquatherm green pipe,  
aquatherm blue pipe

**Materiale:** Fusiolen® PP-R



Cod. art.	C. art.2	Ø	€
1020016001	0014106	16	<b>0,90</b>
1020020002	0014108	20	<b>0,97</b>
1020025003	0014110	25	<b>1,27</b>
1020032004	0014112	32	<b>1,80</b>
1020040005	0014114	40	<b>3,06</b>
1020050006	0014116	50	<b>4,23</b>
1020063007	0014118	63	<b>8,28</b>
1020075008	0014120	75	<b>12,53</b>
1020090009	0014122	90	<b>23,21</b>
1020110010	0014124	110	<b>37,19</b>
1020125011	0014126	125	<b>43,09</b>

Da 160 a 630 disponibili su richiesta





## RACCORD IN PPR

CLASSE AQ

### TEE RIDOTTO

#### SALDATURA A TASCA

**Sistema:** aquatherm green pipe, aquatherm blue pipe

**Materiale:** Fusiolen® PP-R

**Standard:** DIN 16962, DIN EN ISO 15874



Cod. art.	C. art.2	Misura	€
1060020030	0013506	20x16x16	1,47
1060020031	0013508	20x16x20	1,47
1060020032	0013510	20x20x16	1,47
1060020033	0013511	20x25x20	2,04
1060025034	0013512	25x16x16	2,04
1060025035	0013514	25x16x20	2,04
1060025036	0013516	25x16x25	2,04
1060025037	0013520	25x20x20	2,04
1060025038	0013522	25x20x25	2,04
1060032039	0013528	32x16x32	3,05
1060032040	0013532	32x20x20	3,05
1060032041	0013534	32x20x32	3,05
1060032042	0013538	32x25x25	3,05
1060032043	0013540	32x25x32	3,05
1060040044	0013542	40x20x40	4,29
1060040045	0013544	40x25x40	4,29
1060040046	0013546	40x32x40	4,29
1060050047	0013547	50x20x50	10,10
1060050048	0013548	50x25x50	10,10
1060050049	0013550	50x32x50	10,10
1060050050	0013551	50x40x50	10,10
1060063051	0013552	63x20x63	15,62

Cod. art.	C. art.2	Misura	€
1060063052	0013554	63x25x63	15,62
1060063053	0013556	63x32x63	15,62
1060063054	0013558	63x40x63	15,62
1060063055	0013560	63x50x63	15,62
1060075056	0013561	75x20x75	19,98
1060075057	0013562	75x25x75	19,98
1060075058	0013564	75x32x75	19,98
1060075059	0013566	75x40x75	19,98
1060075060	0013568	75x50x75	19,98
1060075061	0013570	75x63x75	19,98
1060090062	0013576	90x32x90	44,84
1060090063	0013578	90x40x90	44,84
1060090064	0013580	90x50x90	44,84
1060090065	0013582	90x63x90	44,84
1060090066	0013584	90x75x90	44,84
1060110067	0013586	110x63x110	74,97
1060110068	0013588	110x75x110	74,97
1060110069	0013590	110x90x110	74,97
1060125070	0013592	125x75x125	152,92
1060125071	0013594	125x90x125	164,28
1060125072	0013596	125x110x125	164,28

Da 160 a 630 disponibili su richiesta

### TEE

#### SALDATURA A TASCA

**Sistema:** aquatherm green pipe,  
aquatherm blue pipe

**Materiale:** Fusiolen® PP-R

**Standard:** DIN 16962, DIN EN ISO 15874



Cod. art.	Cod art.2	Ø	€
1060016015	0013106	16	1,06
1060020016	0013108	20	1,11
1060025017	0013110	25	1,53
1060032018	0013112	32	2,25
1060040019	0013114	40	3,72
1060050020	0013116	50	9,43
1060063021	0013118	63	14,25
1060075022	0013120	75	22,92
1060090023	0013122	90	43,51
1060110024	0013124	110	77,19
1060125025	0013126	125	87,18

## RACCORD IN PPR

CLASSE AQ

### GIUNTO A SELLA

#### PER MONTAGGIO SENZA PRESSIONE

**Sistema:** aquatherm green pipe,  
aquatherm blue pipe

**Materiale:** Fusiolen® PP-R

**Standard:** DIN 16962, DIN EN ISO



Cod. art.	C. art.2	Ø	€
1030040001	0015156	40/20	2,96
1030040002	0015158	40/25	3,07
1030050003	0015160	50/20	2,96
1030050004	0015162	50/25	3,07
1030063005	0015164	63/20	2,96
1030063006	0015166	63/25	3,07
1030063007	0015168	63/32	3,27
1030075008	0015170	75/20	2,96
1030075009	0015172	75/25	3,07
1030075010	0015174	75/32	3,27
1030075011	0015175	75/40	3,47
1030090012	0015176	90/20	2,96
1030090013	0015178	90x25	3,07
1030090014	0015180	90/32	3,27
1030090015	0015181	90/40	3,47
1030110016	0015182	110/20	2,96
1030110017	0015184	110/25	3,07
1030110018	0015186	110/32	3,27
1030110019	0015188	110/40	3,47
1030110020	0015189	110/50	4,85
1030125021	0015190	125/20	2,96
1030125022	0015192	125/25	3,07
1030125023	0015194	125/32	3,27
1030125024	0015196	125/40	3,47
1030125025	0015197	125/50	4,85
1030125026	0015198	125/63	6,70

Da 160 a 630 disponibili su richiesta

### COLLARE PER FLANGE

#### CON GUARNIZIONE

**Sistema:** aquatherm green pipe, aquatherm blue pipe

**Materiale:** Fusiolen® PP-R

**Standard:** DIN 16962, DIN EN ISO 15874

Cod. art.	C. art.2	Ø	€
1050032020	0015512	32 x flange DN25	3,21
1050040021	0015514	40 x flange DN32	4,35
1050050022	0015516	50 x flange DN40	6,78
1050063023	0015518	63 x flange DN50	7,67
1050075024	0015520	75 x flange DN65	9,15
1050090025	0015522	90 x flange DN80	20,72
1050110026	0015524	110 x flange DN100	34,19
1050125027	0015526	125 x flange DN100	75,35
1050125028	0015527	125 x flange DN125	42,22

### FLANGE IN PP

#### CON INSERTO IN ACCIAIO

**Sistema:** aquatherm green pipe,  
aquatherm blue pipe



Cod. art.	C. art.2	Ø	€
1040032130	0015712	DN25 PN16 x coll. 32	35,65
1040040131	0015714	DN32 PN16 x coll. 40	46,27
1040050132	0015716	DN40 PN16 x coll. 50	54,65
1040063133	0015718	DN50 PN16 x coll. 63	65,43
1040075134	0015720	DN65 PN16 x coll. 75	68,51
1040090135	0015722	DN80 PN16 x coll. 90	77,43
1040110136	0015724	DN100 PN16 x coll. 110	106,90
1040125137	0015726	DN125 PN16 x coll. 125	144,83

Da 150 a 630 disponibili su richiesta



## RACCORDI FILETTATI IN PPR

CLASSE AQ

### GIUNTO

#### FILETTATO FEMMINA—PIANO

**Sistema:** aquatherm green pipe,  
aquatherm blue pipe

**Materiale:** Fusiolen® PP-R ottone  
Fusiolen® PP-R acciaio inox

**Standard:** DIN 16962, DIN EN ISO 15874



Cod. art.	C. art.2	Ø	€
1070016001	0021006	16x1/2"f	<b>7,21</b>
1070020002	0021008	20x1/2"f	<b>7,21</b>
1070020003	0021010	20x3/4"f	<b>8,72</b>
1070025004	0021011	25x1/2"f	<b>6,58</b>
1070025005	0021012	25x3/4"f	<b>8,47</b>
1070032006	0021013	32x3/4"f	<b>10,43</b>

### GIUNTO

#### FILETTATO MASCHIO—PIANO

**Sistema:** aquatherm green pipe,  
aquatherm blue pipe

**Materiale:** Fusiolen® PP-R ottone  
Fusiolen® PP-R acciaio

**Standard:** DIN 16962, DIN EN ISO 15874



Cod. art.	C. art.2	Ø	€
1070016021	0021206	16x1/2"M	<b>7,65</b>
1070020022	0021208	20x1/2"M	<b>7,66</b>
1070020023	0021210	20x3/4"M	<b>10,06</b>
1070025024	0021211	25x1/2"M	<b>8,16</b>
1070025025	0021212	25x3/4"M	<b>10,17</b>
1070032026	0021213	32x3/4"M	<b>11,71</b>

### ELETTROMANICOTTO

#### 40V

**Sistema:** aquatherm green pipe,  
aquatherm blue pipe

**Materiale:** Fusiolen® PP-R

**Standard:** DIN 16962, DIN EN ISO 15874



Cod. art.	C. art.2	Ø	€
1040020094	0017208	20	<b>27,43</b>
1040025100	0017210	25	<b>28,46</b>
1040032101	0017212	32	<b>31,94</b>
1040040102	0017214	40	<b>32,42</b>
1040050103	0017216	50	<b>34,96</b>
1040063104	0017218	63	<b>50,56</b>
1040075105	0017220	75	<b>60,11</b>
1040090106	0017222	90	<b>76,63</b>
1040110107	0017224	110	<b>108,78</b>
1040125108	0017226	125	<b>145,59</b>
1040160109	0017230	160	<b>184,97</b>
1040200110	0017234	200	<b>392,12</b>
1040250111	0017238	250	<b>512,84</b>

### GIUNTO

#### FILETTATO FEMMINA

#### CON SEDE ESAGONALE ESTERNA

**Sistema:** aquatherm green pipe,  
aquatherm blue pipe

**Materiale:** Fusiolen® PP-R ottone  
Fusiolen® PP-R acciaio



Cod. art.	C. art.2	Misura	€
1070016007	0021106	16x1/2"f	<b>9,09</b>
1070020008	0021108	20x1/2"f	<b>9,17</b>
1070020009	0021110	20x3/4"M	<b>11,23</b>
1070025010	0021111	25x1/2"f	<b>9,17</b>
1070025011	0021112	25x3/4"f	<b>11,23</b>
1070032012	0021113	32x3/4"f	<b>11,60</b>
1070032013	0021114	32x1"f	<b>20,32</b>
1070040014	0021115	40x1"f	<b>22,54</b>
1070040015	0021116	40x1"1/4f	<b>38,46</b>
1070050016	0021117	50x1"1/4f	<b>38,07</b>
1070050017	0021118	50x1"1/2f	<b>42,66</b>
1070063018	0021119	63x1"1/2f	<b>42,66</b>
1070063019	0021120	63x2"f	<b>69,84</b>
1070075020	0021122	75x2"f	<b>69,84</b>

## RACCORDI FILETTATI IN PPR

CLASSE AQ

### GIUNTO

#### FILETTATO MASCHIO

##### PRE.GUARNITO CON SEDE ESAGONALE ESTERNA

Sistema: aquatherm green pipe, aquatherm blue pipe

Materiale: Fusiolen® PP-R ottone



Cod. art.	C. art.2	Ø	€
1070016026	0021306	16x1/2"M	<b>9,60</b>
1070020027	0021308	20x1/2"M	<b>9,60</b>
1070020028	0021310	20x3/4"M	<b>12,06</b>
1070025029	0021311	25x1/2"M	<b>10,59</b>
1070025030	0021312	25x3/4"M	<b>11,93</b>
1070032031	0021314	32x1"M	<b>23,84</b>
1070032032	0021316	32x1"1/4M	<b>42,91</b>
1070040033	0021317	40x1"M	<b>23,84</b>
1070040034	0021318	40x1"1/4M	<b>42,91</b>
1070050035	0021319	50x1"1/4M	<b>42,50</b>
1070050036	0021320	50x1"1/2M	<b>53,50</b>

Cod. art.	C. art.2	Ø	€
1070063037	0021321	63x1"1/2M	<b>57,13</b>
1070063038	0021322	63x2"M	<b>70,99</b>
1070075039	0021323	75x2"M	<b>79,86</b>
1070075040	0021324	75x2"1/2M	<b>99,68</b>
1070090041	0021325	90x3"M	<b>170,55</b>
1070110042	0021327	110x4"M	<b>243,16</b>
1070020054	0021355	20x1/2"M	<b>11,72</b>
1070016055	0021356	16x1/2"M	<b>10,97</b>
1070020056	0021358	20x1/2"M	<b>10,83</b>
0000021360	0021360	20x3/4"M	<b>13,86</b>
0000021362	0021362	25x3/4"M	<b>14,24</b>

### GOMITO

#### FILETTATO FEMMINA

Sistema: aquatherm green pipe,  
aquatherm blue pipe

Materiale: Fusiolen® PP-R ottone

Standard: DIN 16962, DIN EN ISO 15874



Cod. art.	C. art.2	Ø	€
1070016090	0023006	16x1/2"f	<b>6,99</b>
1070020091	0023008	20x3/4"f	<b>10,74</b>
1070020092	0023010	20x1/2"f	<b>6,63</b>
1070025093	0023012	25x3/4"f	<b>10,74</b>
1070025094	0023014	25x1/2"f	<b>7,70</b>
1070032095	0023016	32x3/4"f	<b>13,51</b>
1070032096	0023018	32x1"f	<b>23,52</b>

### GOMITO

#### FILETTATO MASCHIO

Sistema: aquatherm green pipe,  
aquatherm blue pipe

Materiale: Fusiolen® PP-R ottone

Standard: DIN 16962, DIN EN ISO 15874



Cod. art.	C. art.2	Ø	€
1070016098	0023504	16x1/2"M	<b>8,54</b>
1070020099	0023506	20x1/2"M	<b>8,54</b>
1070025002	0023507	25x1/2"M	<b>8,83</b>
1070020100	0023508	20x3/4"M	<b>12,90</b>
1070025101	0023510	25x3/4"M	<b>12,90</b>
1070032102	0023512	32x3/4"M	<b>17,93</b>
1070032103	0023514	32x1"M	<b>25,62</b>



## RACCORD FILETTATI IN PPR

CLASSE AQ

### TEE

#### FILETTATO FEMMINA

**Sistema:** aquatherm green pipe,  
aquatherm blue pipe

**Materiale:** Fusiolen® PP-R ottone

**Standard:** DIN 16962, DIN EN ISO



Cod. art.	C. art.2	Ø	€
1060016140	0025004	16x1/2"fx16	8,17
1060020141	0025006	20x1/2"fx20	8,17
1060020142	0025008	20x3/4"fx20	11,85
1060025143	0025010	25x1/2"fx25	8,73
1060025144	0025012	25x3/4"fx25	11,85
1060032145	0025013	32x1/2"fx32	12,36
1060032146	0025014	32x3/4"fx32	16,51
1060032147	0025016	32x1"fx32	27,26
1060040148	0025018	40x1/2"f	13,10
1060040149	0025019	40x3/4"f	19,37
1060040150	0025020	40x1"f	28,54
1060050151	0025022	50x1"fx 50	36,39
1060050152	0025030	50x1/2"fx 50	21,77
1060050153	0025031	50x3/4"fx 50	25,37

### GIUNTO A SELLA

#### FILETTATO MASCHIO

**CON SEDE ESAGONALE**  
**PER MONTAGGIO SENZA**  
**PRESSIONE**

**Sistema:** aquatherm green pipe, aquatherm blue  
pipe

**Materiale:** Fusiolen® PP-R



Cod. art.	C. art.2	Ø	€
1030040102	0028314	40/25x1/2"M	12,22
1030050108	0028316	50/25x1/2"M	12,22
1030063114	0028318	63/25x1/2"M	12,22
1030075121	0028320	75/25x1/2"M	12,22
1030090129	0028322	90/25x1/2"M	12,22
1030110137	0028324	110/25x1/2"M	12,22
1030125145	0028326	125/25x1/2"M	12,22
1030160153	0028330	160/25x1/2"M	11,86

### GIUNTO A SELLA

#### FILETTATO FEMMINA

**CON SEDE ESAGONALE**

**PER MONTAGGIO SENZA PRESSIONE**

**Sistema:** aquatherm green pipe, aquatherm  
blue pipe

**Materiale:** Fusiolen® PP-R ottone



Cod. art.	C. art.2	Ø	€
1030040100	0028214	40/25x1/2"f	10,41
1030050106	0028216	50/25x1/2"f	10,41
1030063112	0028218	63/25x1/2"f	10,41
1030075118	0028220	75/25x1/2"f	10,41
1030090126	0028222	90/25x1/2"f	10,41
1030110134	0028224	110/25x1/2"f	10,41
1030125142	0028226	125/25x1/2"f	10,41
1030160150	0028230	160/25x1/2"f	10,10
1030250158	0028232	200-250/25x1/2"f	10,10
1030040101	0028234	40/25x3/4"f	15,65
1030050107	0028236	50/25x3/4"f	15,65
1030063113	0028238	63/25x3/4"f	15,65
1030075119	0028240	75/25x3/4"f	15,65
1030090127	0028242	90/25x3/4"f	15,65
1030110135	0028244	110/25x3/4"f	15,65
1030125143	0028246	125/25x3/4"f	15,65
1030160151	0028250	160/25x3/4"f	15,19
1030250159	0028254	200-250/25x3/4"f	15,19
1030075120	0028260	75/32x1"f	19,43
1030090128	0028262	90/32x1"f	19,43
1030110136	0028264	110/32x1"f	19,43
1030125144	0028266	125/32x1"f	19,43
1030160152	0028270	160/32x1"f	19,79
1030250160	0028274	200-250/32x1"f	19,79

Cod. art.	C. art.2	Ø	€
1030040103	0028334	40/25x3/4"M	17,25
1030050109	0028336	50/25x3/4"M	17,25
1030063115	0028338	63/25x3/4"M	17,25
1030075122	0028340	75/25x3/4"M	17,25
1030090130	0028342	90/25x3/4"M	17,25
1030110138	0028344	110/25x3/4"M	17,25
1030125146	0028346	125/25x3/4"M	17,25
1030160154	0028350	160/25x3/4"M	16,74

# SALDATRICI E MATRICI PER SALDATURA PPR

CLASSE AQ

## VALVOLA A SFERA

TOTALMENTE IN PPR  
CON COLLARI DA SALDARE

Sistema: aquatherm green pipe,  
aquatherm blue pipe



Cod. art.	C. art.2	Ø	€
1090020052	0041488	20	<b>59,77</b>
1090025053	0041490	25	<b>69,84</b>
1090032054	0041492	32	<b>77,19</b>
1090040055	0041494	40	<b>100,21</b>
1090050056	0041496	50	<b>142,98</b>
1090063057	0041498	63	<b>199,04</b>
1090075051	0041400	75	<b>440,95</b>

Cod. Art.	Misura	€
41310	25 mm F/F	50,32
41316	50 mm F/F	146,16
41318 (1050063179)	63 mm F/F	254,26

## MATRICE

PER FUSIOTHERM

Altre misure su richiesta



Cod. art.	C. art.2	Ø	€
9800050206	0050206	16	<b>80,59</b>
9800050208	0050208	20	<b>83,91</b>
9800050210	0050210	25	<b>86,16</b>
9800050212	0050212	32	<b>95,99</b>
9800050214	0050214	40	<b>129,88</b>
9800050216	0050216	50	<b>161,51</b>
9800050218	0050218	63	<b>185,79</b>
9800050220	0050220	75	<b>222,27</b>
9800050222	0050222	90	<b>284,82</b>
9800050224	0050224	110	<b>439,02</b>
9800050226	0050226	125	<b>504,54</b>

Cod. Art	Prodotto	€
9800050341 (0050339)	polifusore AQ125 TFE 1400W '230V con cassetta per tubi Ø16-125mm	791,00
9800099125 (0050341)	polifusore AQ125 TFE 1400W '230V senza cassetta per tubi Ø16-125mm	618,00
0000099197 (0099197)	Solo cassetta polifusore AQ125	175,83

## MATRICE

PER SALDATURA A SELLA



Cod. art.	C. art.2	Ø	€
9800050614	0050614	40x20/25	<b>181,25</b>
9800050616	0050616	50x20/25	<b>181,25</b>
9800050619	0050619	63x20/25	<b>181,25</b>
9800050620	0050620	63x32	<b>181,25</b>
9800050623	0050623	75x20/25	<b>181,25</b>
9800050624	0050624	75x32	<b>181,25</b>
9800050625	0050625	75x40	<b>181,25</b>
9800050627	0050627	90x20/25	<b>181,25</b>
9800050628	0050628	90x32	<b>181,25</b>
9800050629	0050629	90x40	<b>181,25</b>
9800050631	0050631	110x20/25	<b>181,25</b>
9800050632	0050632	110x32	<b>181,25</b>
9800050634	0050634	110x40	<b>181,25</b>
9800050635	0050635	110x50	<b>318,58</b>
9800050636	0050636	125x20/25	<b>171,15</b>
9800050638	0050638	125x32	<b>171,15</b>
9800050640	0050640	125x40	<b>171,15</b>
9800050642	0050642	125x50	<b>318,58</b>
9800050644	0050644	125x63	<b>361,60</b>

## POLIFUSORE AQ125

PER FUSIOTHERM

TFE CON TERMOREGOLATORE ELETTRICO A  
TEMPERATURA FISSA  
SU RICHIESTA





## ISOLAMENTO TUBI

CLASSE FLX

### ISOLAMENTO ARMAFLEX XG



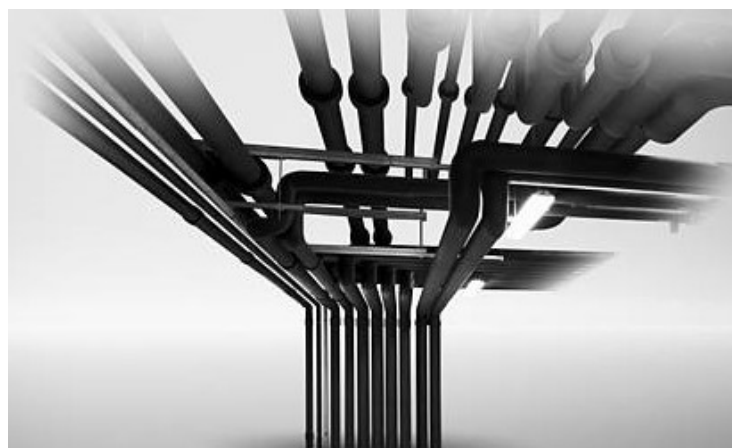
Lunghezza 2 m Colore nero

Spessore isolamento 13 mm o 19 mm

Materiale isolante a celle chiuse altamente flessibile con elevata resistenza alla diffusione del vapore acqueo e bassa conduttività termica

Materiale in elastomero espanso a base di gomma sintetica. Realizzato in fabbrica (FEF) secondo EN 14304

**Applicazioni** : isolamento / protezione di condotte dell'aria e serbatoi (incluse curve, adattatori, flange) di impianto per il condizionamento dell'aria, la refrigerazione e impianti industriali, per la prevenzione di condensa e il risparmio energetico oltre che per l'isolamento di tubi negli impianti sanitari e di riscaldamento.



Cod. Art.	Sp x Ø esterno max.	€
XG-13X022	13mm x 22 mm	20,04
XG-13X028	13mm x 28 mm	23,46
XG-13X035	13mm x 35 mm	28,32
XG-13X042	13mm x 42 mm	33,50
XG-13X050	13mm x 50 mm	40,14
XG-13X064	13mm x 64 mm	56,78
XG-13X076	13mm x 76 mm	63,64
XG-13X089	13mm x 89 mm	78,30
XG-13X114	13mm x 114 mm	139,38
XG-19X025	19mm x 25 mm	45,91
XG-19X032	19mm x 32 mm	73,18
XG-19X040	19mm x 40 mm	66,70
XG-19X050	19mm x 50 mm	84,66
XG-19X064	19mm x 64 mm	120,51

### NASTRO ADESIVO

Spessore 3 mm

Lunghezza 15 m

Larghezza : 20/50 mm



Cod. Art.	Misura	€
XG-TAPE	3/20mm L15m	67,86



# ACQUE PIOVANE

*RACCOLTA E TRATTAMENTO*

*EDILIZIA*





## TUBI E RACCORDI PLUVIALI

CLASSE GRC e GRT



### TUBO TONDO

**MARRONE.**  
CON BICCHIERE  
DA 1—2 O 3 METRI



Cod. Art.	Misure	€
STM0801	80 ML 1	3,19
STM0802	80 ML 2	5,47
STM0803	80 ML 3	7,07
STM1001	100 ML 1	4,15
STM1002	100 ML 2	7,18
STM1003	100 ML 3	9,27

### CURVA45°

TONDA MARRONE.

Cod. Art.	Misure	€
UTMC45080	MM 80	1,87
UTMC45100	MM 100	2,31

### CURVA87°

TONDA MARRONE.

Cod. Art.	Misure	€
UTMC87080	MM 80	2,00
UTMC87100	MM 100	2,63

### AUMENTO

TONDO MARRONE  
FEMMINA—MASCHIO

Cod. Art.	Misure	€
UTMYAU080100	80 A 100	3,00

### RIDUZIONE

TONDA MARRONE  
FEMMINA—MASCHIO

Cod. Art.	Misure	€
UTMYRI100080	100 A 80	3,00

### DERIVAZIONE 45°

TONDA MARRONE.

Cod. Art.	Misure	€
UTMD45080	MM 80	4,00
UTMD45100	MM 100	5,29

### DERIVAZIONE 87°

TONDA MARRONE.

Cod. Art.	Misure	€
UTMD87080	MM 80	4,00
UTMD87100	MM 100	5,29

### COLLARE

MARRONE

Cod. Art.	Misure	€
VAMCOF080	MET VERN C/ TASS 80	1,43
VAMCOLP100C2	CONFEZIONE 2— 100	1,21

### RACCORDO

CIRCOLARE QUADRATO  
MARRONE FEMMINA—MASCHIO

Cod. Art.	Misure	€
UTMRTQ0800808	80 / 8x8	5,80
UTMRTQ1001010	100 / 10x10	6,44

### RACCORDO

QUADRATO CIRCOLARE  
MARRONE FEMMINA—MASCHIO

Cod. Art.	Misure	€
UQMRQT0808080	8x8 / 80	5,82
UQMRQT1010100	10x10 / 100	6,44

## TUBI E RACCORDI PLUVIALI

CLASSE GRC e GRT

### TUBO QUADRATO CURVA 67°

MARRONE.  
CON BICCHIERE  
DA 1—2 O 3 METRI



Cod. Art.	Misure	€
SQM08081	8x 8 ML 1	5,03
SQM08082	8x 8 ML 2	8,68
SQM08083	8x 8 ML 3	14,00
SQM10101	10x10 ML 1	7,09
SQM10102	10x10 ML 2	12,16
SQM10103	10x10 ML 3	19,70

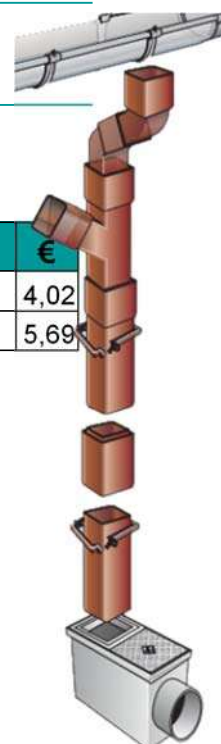
QUADRATA MARRONE.

Cod. Art.	Misure	€
UQMC670808	CM 8x 8	2,96
UQMC671010	CM 10x10	4,17

### CURVA 90°

QUADRATA MARRONE.

Cod. Art.	Misure	€
UQMC870808	CM 8x 8	4,02
UQMC871010	CM 10x10	5,69



### DERIVAZIONE 67°

QUADRATA MARRONE.

Cod. Art.	Misure	€
UQMD670808	CM 8x 8	3,70
UQMD671010	CM 10x10	5,22



### TUBO RAMATO

TONDO  
CON IL BICCHIERE.  
DA 1—2 O 3 METRI



Cod. Art.	Misure	€
STR0801	80 ML 1	5,69
STR0802	80 ML 2	10,67
STR0803	80 ML 3	14,43
STR1001	100 ML 1	8,13
STR1002	100 ML 2	13,94
STR1003	100 ML 3	18,04

### CURVA 45°

TONDA RAMATO.

Cod. Art.	Misure	€
UTRC45080	MM 80	4,88

### CURVA 87°

TONDA RAMATO

Cod. Art.	Misure	€
UTRC87080	MM 80	6,29
UTRC87100	MM 100	9,12

### DERIVAZIONE 45°

TONDA RAMATO

Cod. Art.	Misure	€
UTRD45080	MM 80	11,07
UTRD45100	MM 100	14,39

### AUMENTO

TONDO RAMATO  
FEMMINA—MASCHIO

Cod. Art.	Misure	€
UTRYAU080100	80 A 100	6,85

### COLLARE

RAMATO

Cod. Art.	Misure	€
VARCOF080	MET C/TASS MM 80	1,66



## POZZETTI IN CEMENTO

CLASSE CEM

### POZZETTO

CEMENTO



Cod. Art.	Misure	€
3PPOZ30CEM	30 X 30 X 30 X 3 STD	13,86
3PPOZ40CEM	40 X 40 X 40 X 4 STD	17,49
3PPOZ50CEM	50 X 50 X 50 X 4.5 STD	27,02
3PPOZ6050CEMTAV	60 X 60 X 50 X 10 C/TAVELL	Su rich.
3PPOZ60CEM	60 X 60 X 60 X 5 STD	51,05
3PPOZ70CEM	70 X 70 STD	96,10
3PPOZ8006CEM	80 X 80 X 80 X 6	0,00
3PPOZ100CEMPAL	100 X 100 X 100 STD	197,34

Cod. Art.	Misure	€
3PANE30CEM	30 X 30 X 32 X 3 STD	13,86
3PANE40CEM	40 X 40 X 40 X 4 STD	17,49
3PANE50CEM	50 X 50 X 50 X 4,5 STD	27,03
3PANE6060CEM	60 X 60 X 60 STD	51,05
3PANE70	70 X 70 X 70 STD	96,10
3PANE8008CEM	80 X 80 X 80 X 8 STD	127,85
3PANEL100100100	100 X 100 X 100 STD	197,34

### ANNELLO

CEMENTO



### CHIUSINI IN GHISA

[Vai a pagina 111](#)



### COPERCHIO

CEMENTO



Cod. Art.	Descrizione	€
3PCOP36CEM	36 X 36X 4 C/ TELAIO	16,17
3PCOP48CEM	48 X 48X 8 C/ TELAIO	18,15
3PCOP59CEM	59 X 59X 8 C/ TELAIO	33,00
3PCOP70CEM	70 X 70 STD	Su rich.

## POZZETTI IN POLIPROPILENE

CLASSE TT1

### POZZETTI TOP

#### GRIGIO –SINGOLO

garantisce un'ottima resistenza agli urti, agli agenti atmosferici e chimici. Il design brevettato consente di immagazzinare il 50% di articoli in più rispetto alla concorrenza razionalizzandone soprattutto il trasporto. E' stato rinforzato per ottenere una migliore

Cod. Art.	Misura	€
PS20-0120	20 X 20	7,87
PS20-0130	30 X 30	18,54
PS20-0140	40 X 40	38,52
PS20-0155	55 X 55	86,82



Cod. Art.	Misura	€
VEL20-0120	PER POZZETTO 20 X 20	3,55
VEL20-0130	PER POZZETTO 30 X 30	4,98
VEL20-0140	PER POZZETTO 40 X 40	9,10

### VELETTA

Abbinata al pozzetto, garantisce una sifonatura eccellente ed una semplicità di utilizzo ineguagliata. Materiale: Polipropilene Copolimero caricato

### TELAIO

#### SINGOLO

è realizzato con grande cura dei rinforzi perimetrali esterni rendendolo sicuro e resistente nel tempo. Abbinabile a chiusini e griglie "NOR" e "SUPER". Materiale: Polipropilene Copolimero caricato con anti UV.

Cod. Art.	Misura	€
TS20-0120	20 X 20	2,85
TS20-0130	30 X 30	5,32
TS20-0140	40 X 40	8,34
TS20-0155	55 X 55	19,55



### TELAIO + SIGILLO

Materiale: Polipropilene Copolimero caricato con anti UV

Cod. Art.	Misura	€
SP30-01	30 X 30	19,03
SP40-01	40 X 40	28,18



## CHIUSINI IN POLIPROPILENE

CLASSE TT1

### CHIUSINO NOR

#### SINGOLO

Ha un design semplice, una buona resistenza agli agenti atmosferici e garantisce un ottimo rapporto qualità prezzo.

Materiale: Polipropilene Copolimero caricato con anti UV



Vista struttura inferiore

Cod. Art.	Misura	€
CSL20-0120	20 X 20	3,23
CSL20-0130	30 X 30	6,24
CSL20-0140	40 X 40	20,85
CSL20-0155	55 X 55	43,43



Vista struttura inferiore

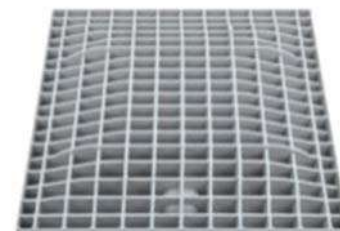
Cod. Art.	Misura	€
CS30-0120	20 X 20	3,73
CS30-0130	30 X 30	9,86
CS30-0140	40 X 40	20,65
CS30-0155	55 X 55	62,77

### CHIUSINO SUPER

#### SINGOLO

Ha un design semplice, una buona resistenza agli agenti atmosferici e garantisce un ottimo rapporto qualità prezzo.

Materiale: Polipropilene Copolimero caricato con anti UV



Vista struttura inferiore

Cod. Art.	Misura	€
CSP55-01	55 X 55	74,90

### CHIUSINO TOP

#### SINGOLO

Ha un design semplice ed una buona resistenza agli agenti atmosferici. Rispetto alla versione NOR il chiusino è stato rinforzato per ottenere una migliore resistenza meccanica. Materiale: - Polipropilene Copolimero caricato con anti UV



Vista struttura inferiore

Cod. Art.	Misura	€
GS20-0120	20 X 20	4,58
GS20-0130	30 X 30	10,08
GS40-0140	40 X 40	20,85
GS20-0155	55 X 55	64,42

### GRIGLIA SUPER

#### SINGOLA

dispone di maglia antitacco e rinforzi raggianti che la rendono la soluzione ideale per chi esige resistenza, versatilità e design. Il modello 55x55cm è dotato di apertura con bullone. Materiale: Polipropilene Copolimero caricato con anti UV

## CHIUSINI IN POLIPROPILENE

CLASSE TT1 E CLASSE CA1

### CHIUSINO SIFONATO

#### GRIGIO

questo articolo dispone di un esclusivo design che garantisce una facilità di posa in opera ed una versatilità unica nel suo contesto.

Materiale: Polipropilene Copolimero caricato con anti UV

Superficie antiscivolo con lavorazione in fotoincisione

Gli scarichi dei chiusini si adattano soltanto a tubature in PVC Classe TT1



Vista scarichi inferiori

Cod. Art.	Misura	€
CH10-01	10	1,94
CH15-01	15	3,39
CH20-01	20	7,49
CH25-01	25	9,60
CH30-01	30	15,76



Cod. Art.	Misura	€
CH15TEL-06	15x15	17,46

### CHIUSINO TELESCOPICO

#### CON SCARICO LATERALE

questo articolo garantisce un'eccellente resistenza ad agenti chimici, organici ed atmosferici. Materiale: Polipropilene Copolimero caricato con anti UV.

### CHIUSINO TELESCOPICO

#### CON GRIGLIA IN ACCIAIO

questo articolo garantisce un'eccellente resistenza ad agenti chimici, organici ed atmosferici. Materiale: - Corpo in polipropilene copolimero caricato con anti UV. - Griglia in acciaio inox di alta qualità AISI304 8/10. .

Cod. Art.	Misura	€
CH15TEL-02	15x15	30,53



### SIGILLO ZINCATO LEGGERO

#### CON TELAIO

#### BULLONE E NASELLO IN PLASTICA INCLUSO NELLA CONFEZIONE

Il sigillo leggero è realizzato in lamiera zincata. Resistente e ideale per la posa di pavimentazioni di varie tipologie e altezze. Materiale: Acciaio zincato Classe CA1

Cod. Art.	Misura	€
SZ33X33-01	SIGILLO ZINC 33x33 SP10/10 + BULLONE	31,02
SZ43X43-01	SIGILLO ZINC 43x43 SP10/10 + BULLONE	31,85
SZ53X53-01	SIGILLO ZINC 53x53 SP10/10 + BULLONE	42,33



## CANALETTE IN POLIPROPILENE

CLASSE CA1

### CANALETTA

#### SINGOLA

E' indicata in impianti di pulizia per piscine o di deflusso e raccolta di acque meteoriche. Materiale: Polipropilene Copolimero caricato con anti UV.

Cod. Art.	Misura	€
CN13-01	CM 13x50 H 7,5	9,26
CN13-02	CM 13x50 H14	11,24
CN20-01	CM 20x50 H16	15,34



CN13-01



CN13-02



CN20-01



GC13X50-01



GC20X50-01

### GRIGLIA

#### PER CANALETTA SINGOLA IN POLIPROPILENE

E' dotata di maglia antitacco e garantisce un'elevata resistenza agli urti. Design innovativo. Materiale: Polipropilene Copolimero caricato con anti UV

Cod. Art.	Misura	€
GC13X50-01	PER CANALETTA CM 13x50 SINGOLA	12,17
GC20X50-01	PER CANALETTA CM 20x50 SINGOLA	17,99

### RACCORDI

#### PER CANALETTA SINGOLA IN POLIPROPILENE

permette la congiunzione delle canalette per creare angoli precisi che assicurino una eccellente resistenza.

Materiale: Polipropilene Copolimero caricato con anti UV.

Cod. Art.	Misura	€
CNR13-02	CM 13x 50 H 7,5	18,18
CNR13-03	CM 13x 50 H14	24,02
CNR20-01	CM 20x 50 H16	30,51



CNR20-01

CNR13-03



CNR13-02

### TAPPO

#### PER CANALETTA SINGOLA—IN POLIPROPILENE

Il tappo é utilizzato come sistema di chiusura delle canalette garantendo un'ottima tenuta e resistenza.

Materiale: Polipropilene Copolimero caricato con anti UV.

Cod. Art.	Misura	€
TP13-01	CM 13x 50 H 7,5	2,50
TP13-02	CM 13x 50 H14	3,18
TP20-01	CM 20x 50 H16	3,32

## CANALETTE IN POLIPROPILENE

CLASSE CA1

### CANALETTA COMPACT

#### COMPACT—NERA

E' ideale come sistema di drenaggio delle acque semplice ed efficace. Può essere impiegata su solai di ridotto spessore (es. terrazzi) per la sua altezza contenuta.

Materiale: Polipropilene Copolimero caricato con anti UV.



Cod. Art.	Misura	€
CN10-01	CM 10x100 H3,5	11,60
CN10-02	CM 10x100 H5	17,52



Cod. Art.	Misura	€
GC10X100-02	CM 10x100	11,04

### GRIGLIA

#### PER CANALETTA COMPACT NERA—SINGOLA

La griglia in PP ha un design innovativo simile alla griglia zincata e combina una buona resistenza ad un peso ridotto.

Materiale : Polipropilene Copolimero caricato con anti UV.  
CE0407 EN1433

### TAPPO

#### PER CANALETTA COMPACT NERA—SINGOLO



Cod. Art.	Misura	€
TP10-01	10x100 H3,5	2,45
TP10-02	10x100 H5	3,07

### KIT COMPACT

#### COMPACT—NERA

E' ideale come sistema di drenaggio delle acque semplice ed efficace. Eredita tutte le caratteristiche tecniche della canaletta "COMPACT". É particolarmente indicato per l'uso domestico, per garage e per piscine.



Cod. Art.	Misura	€
CN10+GC10-50	KIT: 3 Canalette 10x100 h5 - 3 Griglie PP - 2 tappi	75,72
CN10+GC10-35	KIT: 3 Canalette 10x100 h3,5 - 3 Griglie PP - 2 tappi	81,20





## CANALETTE IN ABS

CLASSE CA1

### CANALETTA TOP 13 X 100

#### SINGOLA -

Viene utilizzata in zone dove è previsto anche il passaggio frequente di autoveicoli per cui è necessaria la classe di carico fino a C250.

Materiale: ABS con Izod molto alto ed altissima resistenza .

Scarichi laterali canalette H15: Scarico Ø 75 -100

Scarico inferiore: ø 75 - 100 - 110



Cod. Art.	Misura	€
CN13-03	CM 13X100 H7,5	26,57
CN13-04	CM 13x100 H15	29,43

Cod. Art.	Misura	€
TP13-01A	CM 13x100 H7,5 ABS	3,10
TP13-02A	CM 13x100 H15 ABS	4,55



### TAPPO ABS

PER CANALETTA TOP 13x50 e 13x100—  
SINGOLO

Scarichi Ø50 e Ø75

### GRIGLIA

#### PER CANALETTA TOP 13X100

Materiale: -

Griglia GC13X100-07 in ABS. - A15

Griglia GC20X100-05 in acciaio zincato. -

Griglia GC13X50-03 in ghisa sferoidale con stampa automatizzata C250



#### SCHEDA TECNICA PRODOTTO / TECHNICAL SHEET

MOD.*	A*	B*	H*	Classe di carico / Load class
Griglia Zincata	100	12,8	2,1	A15**
Griglia Inox	100	12,8	2,1	A15**
Griglia plastica A15	99,5	12,8	3,2	A15
Griglia plastica B125	49,8	12,6	2,0	B125
Griglia plastica C250	49,8	12,6	4,6	C250
Griglia Ghisa C250	49,8	12,7	3,2	C250

Cod. Art.	Descrizione	€
GC13X100-05	STAMPATA ZINCATA	19,50
GC13X100-07	ABS A15	24,50
GC13X50-03	GHISA C250	53,04

Cod. Art.	Misura	€
FERMO13-01	BLISTER 50	1,73



### FERMI

#### PER CANALETTA TOP 13X100

Tutte le griglie possono essere fissate alle canalette mediante l'utilizzo degli appositi fermi di fissaggio o dei fori già presenti sulle stesse.

## CANALETTE IN ABS

CLASSE CA1

### CANALETTA TOP 20X100

#### SINGOLA

E' indicata in impianti di pulizia per piscine o di deflusso viene utilizzata in zone dove è previsto anche il passaggio frequente di autoveicoli per cui è necessaria la classe di carico fino a C250.

Materiale: ABS con Izod molto alto ed altissima resistenza.

Scarichi laterali H15: Scarico Ø 75 -100

Scarichi inferiori: Ø 75 - 90 - 110 e Ø 80 - 100 - 125



Cod. Art.	Misura	€
CN20-05	CM 20x100 H15	41,23



Cod. Art.	Misura	€
TP20-04B	CM 20x100 H15 ABS	4,95

### TAPPO

#### PER CANALETTA TOP 20 X 100—SINGOLO

Scarichi H15 : Ø75 a Ø100

### GRIGLIA

#### PER CANALETTA TOP 20X100

Materiale: -

Griglia GC20X100-02 in ABS. -

Griglia GC20X100-01 in acciaio zincato. -

Griglia GC20X50-03 in ghisa sferoidale con stampa automatizzata

Cod. Art.	Griglia— Misura	€
GC20X100-02	ABS A15	32,47
GC20X50-03	GHISA C250	81,70
GC20X100-01	STAMPATA ZINC.	36,14

Griglia zincata  
GC20X100-01



Griglia in ABS  
GC20X100-02

Griglia in Ghisa GC20X50-03

MOD.*	A*	B*	H*
Griglia Zincata	100	19,9	2,1
Griglia Inox	100	19,9	2,1
Griglia ABS A15	100	19,8	3,6
Griglia Ghisa C250	49,8	19,7	4,0

### FERMI

#### PER CANALETTA TOP 20X100

Tutte le griglie possono essere fissate alle canalette mediante l'utilizzo degli appositi fermi di fissaggio o dei fori già presenti sulle stesse.



Cod. Art.	Misura	€
FERMO20-01	BLISTER 50	2,58



## CANALETTE IN PVC

CLASSE RED

### CANALE MODULARE BASSO 100

#### CON SCARICO VERTICALE

Caratteristiche Materiale: PVC. Utilizzo: drenaggio di acque piovane per terrazzi, balconi, parcheggi multipiano e in tutti i casi di soletta bassa. Caratteristiche: piedini di fissaggio (predisposti per chiodi o tasselli) - asole laterali per un miglior ancoraggio al cemento - incastro modulare con piolini - predisposta per il fissaggio con viti della copertura - possibilità di incollare gli elementi per garantire la tenuta idraulica. - versione con scarico verticale Ø 63 (predisposto allo sfondamento) Settore di utilizzo :permette di risolvere tutte le problematiche di drenaggio di acque meteoriche all'interno di parcheggi, cortili, piazzali, garage ecc.



Cod. Art.	Misura	€
E1811B4	C/SCARICO 100X500	8,77

Codice	RAL	H (mm)	H1 (mm)	L (mm)	L1 (mm)	L2 (mm)	L3 (mm)	MATERIALE	Ø (mm)
E1811B4	7035	50	15	100	500	200	150	PVC	63



### CANALE MODULARE BASSO 130

Caratteristiche Marcatura CE. Materiale: PVC. Utilizzo: drenaggio di acque piovane per garages, cortili, terrazzi, balconi, parcheggi multipiano in caso di soletta bassa. Caratteristiche: incastro modulare con piolini - predisposta per il fissaggio con viti della copertura - possibilità di incollare gli elementi per garantire la tenuta idraulica Settore di utilizzo. Permette di risolvere tutte le problematiche di drenaggio di acque meteoriche all'interno di parcheggi, cortili, piazzali, garage ecc

Cod. Art.	Misura	€
E1813B4	130X500	11,99

Codice	RAL	H (mm)	L (mm)	L1 (mm)	MATERIALE
E1813B4	7035	70	130	500	PVC

### CANALE MODULARE BASSO 200

Caratteristiche Marcatura CE. Materiale: PVC. Utilizzo: drenaggio di acque piovane per garages, cortili, terrazzi, balconi, parcheggi multipiano. Caratteristiche: - autoportante per facile posa - incastro modulare con piolini - possibilità di incollare gli elementi per garantire la tenuta idraulica - predisposta per il fissaggio della copertura con viti autoflettanti. Norma: EN 1433 Settore di utilizzo. Permette di risolvere tutte le problematiche di drenaggio di acque meteoriche all'interno di parcheggi, cortili, piazzali, garage ecc. Note Classe A15 .



Cod. Art.	Misura	€
E1821B4	200X500 GR	21,45

Codice	RAL	H (mm)	L (mm)	L1 (mm)	MATERIALE
E1821B4	7035	94	200	500	PVC

## CANALETTE IN PVC

CLASSE RED



### CANALE MODULARE ALTO 130

Caratteristiche Marcatura CE Materiale: PVC Utilizzo: drenaggio di acque piovane per garages, cortili, parcheggi e altre superfici esterne. Convogliamento di acque bianche e saponose in locali collettivi (locali doccia, palestre, ecc.). Caratteristiche: autoportante per facile posa - incastro modulare con piolini - possibilità di incollare gli elementi per garantire la tenuta idraulica - predisposta per il fissaggio della copertura con viti autofilettanti. Settore di utilizzo . Permette di risolvere tutte le problematiche di drenaggio di acque meteoriche all'interno di parcheggi, cortili, piazzali, garage ecc.

Cod. Art.	Misura	€
E1813A4	130 GR	16,05

Codice	RAL	H (mm)	L (mm)	L1 (mm)	MATERIALE
E1813A4	7035	134	130	500	PVC

### CANALE MODULARE ALTO 200

Caratteristiche Marcatura CE Materiale: PVC Utilizzo: drenaggio di acque piovane per garages, cortili, parcheggi e altre superfici esterne. Convogliamento di acque bianche e saponose in locali collettivi (locali doccia, palestre, ecc.). Caratteristiche: autoportante per facile posa - incastro modulare con piolini - possibilità di incollare gli elementi per garantire la tenuta idraulica - predisposta per il fissaggio della copertura con viti autofilettanti. Settore di utilizzo - Permette di risolvere tutte le problematiche di drenaggio di acque meteoriche all'interno di parcheggi, cortili, piazzali, garage ecc.



Cod. Art.	Misura	€
E1820A4	200X500	27,85

Codice	RAL	H (mm)	L (mm)	L1 (mm)	MATERIALE
E1820A4	7035	170	200	250	PVC



### GRIGLIA ANTITACCO PEDONALE 100

Caratteristiche Materiale: PVC. Utilizzo: copertura pedonale drenante di canali 100. Caratteristiche: antitacco per maggiore sicurezza di calpestio - antiscivolo: la superficie zigrinata e il particolare profilo drenante smussato che elimina il ristagno d'acqua e la formazione di ghiaccio, evitano il pericolo di scivolamento - dotata di perni di accoppiamento - predisposta per bloccaggio con viti al canale. Settore di utilizzo - Permette di risolvere tutte le problematiche di drenaggio di acque meteoriche all'interno di parcheggi, cortili, piazzali, garage ecc

Cod. Art.	Misura	€
E2510B4	100X500	12,09

Codice	RAL	H (mm)	l/s	kn	L (mm)	L1 (mm)	MATERIALE
E2510B4	7035	12	2,3	>15	100	500	PVC



## CANALETTE IN PVC

CLASSE RED

### GRIGLIA PEDONALE 130

Caratteristiche Marcatura CE. Materiale: PVC. Utilizzo: copertura pedonale drenante di canali 130. Applicazione: pavimentazioni zona piscina, zona doccie. Caratteristiche: - calpestabile a piedi nudi - antiscivolo grazie alla superficie zigrinata - dotata di perni di accoppiamento - predisposta per bloccaggio con viti al canale. Campo di applicazione: aree pedonali. Durabilità: le caratteristiche del PVC e il design costruttivo conferiscono a questo prodotto un'ottima resistenza agli agenti atmosferici, all'invecchiamento e garantiscono stabilità dimensionale nel tempo. Settore di utilizzo: Permette di risolvere tutte le problematiche di drenaggio di acque meteoriche all'interno di parcheggi, cortili, piazzali, garage ecc.



Cod. Art.	Misura	€
W721504	130X500	21,50

Codice	RAL	H (mm)	l/s	L (mm)	L1 (mm)	MATERIALE
W721504	7035	20	1,2	130	500	PVC



### GRIGLIA PESANTE 130

Caratteristiche Marcatura CE. Materiale: PVC. Utilizzo: copertura carrabile drenante di canali 130. Caratteristiche: -antiscivolo: la superficie zigrinata evita il pericolo di scivolamento - dotata di perni di accoppiamento - predisposta per bloccaggio con viti al canale - dotata di traversino centrale di rinforzo. Campo di applicazione: aree soggette al transito di automezzi leggeri quali autoveicoli (es: aree di parcheggio, cortili, garage). **IMPORTANTE:** nella progettazione è opportuno tenere in considerazione il carico di rottura della griglia (vedi tabella) adottando un adeguato coefficiente di sicurezza. Norma: EN 1433 classe A15

Cod. Art.	Misura	€
W672004	500X130	29,07

Codice	RAL	H (mm)	l/s	kn	L (mm)	L1 (mm)	MATERIALE
W672004	7035	20	1,9	50	130	500	PVC

### GRIGLIA PESANTE 200

Caratteristiche Marcatura CE. Materiale: PVC. Utilizzo: copertura carrabile drenante di canali 200. Classe A15. Caratteristiche: - superficie zigrinata antiscivolamento - dotata di perni di accoppiamento - dotata di traversino centrale di rinforzo. Campo di applicazione: aree soggette al transito di automezzi leggeri (es: aree di parcheggio, cortili, garages). **IMPORTANTE:** nella progettazione è opportuno tenere in considerazione il carico di rottura della griglia (vedi tabella) adottando un adeguato coefficiente di sicurezza. Norma: EN 1433 Settore di utilizzo: Permette di risolvere tutte le problematiche di drenaggio di acque meteoriche all'interno di parcheggi, cortili, piazzali, garage ecc. Note Classe A15



Cod. Art.	Misura	€
0219004	200X500	34,05

Codice	RAL	H (mm)	l/s	kn	L (mm)	L1 (mm)	MATERIALE
0219004	7035	20	2,8	61	200	500	PVC

## CANALETTE IN PVC

CLASSE RED



### TESTATA BASSA 100

Caratteristiche Materiale: PVC. Utilizzo: terminale di chiusura per canale 100 (foro uscita fuori asse, predisposto allo sfondamento). Settore di utilizzo La vasta gamma di canali grigliati REDI permette di risolvere tutte le problematiche di drenaggio di acque meteoriche all'interno di parcheggi, cortili, piazzali, garage ecc.

Cod. Art.	Misura	€
E1710B4	100	6,27

Codice	RAL	H (mm)	L (mm)	MATERIALE	Ø (mm)
E1710B4	7035	50	100	PVC	50

### TESTATA BASSA 130

Caratteristiche Materiale: PVC. Utilizzo: terminale di chiusura per canale 130 (foro uscita predisposto allo sfondamento). Settore di utilizzo La vasta gamma di canali grigliati REDI permette di risolvere tutte le problematiche di drenaggio di acque meteoriche all'interno di parcheggi, cortili, piazzali, garage ecc.



Cod. Art.	Misura	€
E1713B4	130	6,64

Codice	RAL	H (mm)	L (mm)	MATERIALE	Ø (mm)
E1713B4	7035	67	130	PVC	40



### TESTATA ALTA 130

Caratteristiche Materiale: PVC. Utilizzo: testata di scarico o terminale di chiusura per canali modulari alti 130 (foro di uscita predisposto allo sfondamento). Settore di utilizzo La vasta gamma di canali grigliati REDI permette di risolvere tutte le problematiche di drenaggio di acque meteoriche all'interno di parcheggi, cortili, piazzali, garage ecc.

Cod. Art.	Misura	€
E1713A4	130/80-100	8,30

Codice	RAL	H (mm)	MATERIALE	Ø1 (mm)	Ø2 (mm)
E1713A4	7035	131	PVC	80	100

### TESTATA ALTA 200

Caratteristiche Materiale: PVC. Utilizzo: testata di scarico o terminale di chiusura per canali modulari alti 200 (foro di uscita predisposto allo sfondamento). Settore di utilizzo La vasta gamma di canali grigliati REDI permette di risolvere tutte le problematiche di drenaggio di acque meteoriche all'interno di parcheggi, cortili, piazzali, garage ecc.



Cod. Art.	Misura	€
E1720A4	200	11,35

Codice	RAL	H (mm)	L (mm)	MATERIALE	Ø1 (mm)	Ø2 (mm)
E1720A4	7035	170	200	PVC	80	100



## CANALETTE IN PVC

CLASSE RED

### ANGOLO UNIVERSALE BASSO 100

Caratteristiche Materiale: PVC. Utilizzo: drenaggio di acque piovane per terrazzi, balconi, parcheggi multipiano e in tutti i casi di soletta bassa. Settore di utilizzo :tutte le problematiche di drenaggio di acque meteoriche all'interno di parcheggi, cortili, piazzali, garage ecc. Note Universale monolitico



Cod. Art.	Misura	€
E162504	100	12,09

Codice	RAL	H (mm)	L (mm)	L1 (mm)	MATERIALE	a
E162504	7035	50	100	250	PVC	90°



### ANGOLO UNIVERSALE BASSO 130

Caratteristiche Marcatura CE. Materiale: PVC. Utilizzo: copertura carrabile drenante di canali 130. Caratteristiche: -antiscivolo: la superficie zigrinata evita il pericolo di scivolamento - dotata di perni di accoppiamento - predisposta per bloccaggio con viti al canale - dotata di traversino centrale di rinforzo. Campo di applicazione: aree soggette al transito di automezzi leggeri quali autoveicoli (es: aree di parcheggio, cortili, garage). IMPORTANTE: nella progettazione è opportuno tenere in considerazione il carico di rottura della griglia (vedi tabella) adottando un adeguato coefficiente di sicurezza. Norma: EN 1433 classe A15 Settore di utilizzo :tutte le problematiche di drenaggio di acque meteoriche all'interno di parcheggi, cortili, piazzali, garage ecc. Note Classe A15

Cod. Art.	Misura	€
E731404	130	15,89

Codice	RAL	H (mm)	L (mm)	L1 (mm)	MATERIALE	a
E731404	7035	70	130	250	PVC	90°

### ANGOLO UNIVERSALE ALTO 130

Caratteristiche Materiale: PVC Settore di utilizzo : tutte le problematiche di drenaggio di acque meteoriche all'interno di parcheggi, cortili, piazzali, garage ecc. Note Universale monolitico



Cod. Art.	Misura	€
E731704	130	19,84

### ANGOLO UNIVERSALE ALTO 200

Caratteristiche Materiale: PVC. Utilizzo: drenaggio di acque piovane. Settore di utilizzo : tutte le problematiche di drenaggio di acque meteoriche all'interno di parcheggi, cortili, piazzali, garage ecc. Note Universale monolitico



Cod. Art.	Misura	€
E731704	200	19,49

Codice	RAL	H (mm)	L (mm)	L1 (mm)	MATERIALE	a
E7320A4	7035	170	200	250	PVC	90°

## CANALETTE PER DOCCIA

CLASSE CA1

### CANALETTA PER DOCCIA

#### CON GRIGLIA -CANALETTA IN PLASTICA GRIGLIA IN ACCIAIO

Rappresenta la soluzione ideale per la realizzazione di raffinati bagni con scarico a filo pavimento. L'alta qualità dei materiali utilizzati permette una straordinaria resistenza nel tempo. Il kit comprende il corpo sifonato, il foglio di guaina impermeabilizzante, la canaletta, il filtro e il griglia. Materiale: - Corpo sifonato, filtro e canaletta in ABS. - Griglia in acciaio INOX AISI 304 Chiavetta per la rimozione della griglia inclusa ;Filtro rimovibile ; Uscita Ø50

Elemento di presa del chiusino



Cod. Art.	Misura	€
CN60-01	KIT griglia 65cm - guaina 1m x 33cm	176,39



Cod. Art.	Misura	€
CN60-01P	KIT a scomparsa 65cm - guaina 1m x 33cm	185,58

### CANALETTA PER DOCCIA

#### CON PORTA PIASTRELLA—CANALETTA IN PLASTICA PORTA PIASTRELLA IN ACCIAIO

, rappresenta la soluzione ideale per la realizzazione di raffinati bagni con scarico a filo pavimento. L'alta qualità dei materiali utilizzati permette una straordinaria resistenza nel tempo. Il kit comprende il corpo sifonato, il foglio di guaina impermeabilizzante, il filtro e il porta piastrella. Materiale: - Corpo sifonato, filtro e canaletta in ABS. - Porta piastrella in acciaio INOX AISI 304

Filtro rimovibile ;Uscita Ø50



Cod. Art.	Misura	€
CN60-01S	KIT a scomparsa 65cm - guaina 1m x 33cm	185,58

### CANALETTA PER DOCCIA

#### PER DOCCIA A SCOMPARSA—CANALETTA IN PLASTICA COPERTURA IN ACCIAIO

rappresenta la soluzione ideale per la realizzazione di raffinati bagni con scarico a filo pavimento. L'alta qualità dei materiali utilizzati permette una straordinaria resistenza nel tempo. Il kit comprende il corpo sifonato, il foglio di guaina impermeabilizzante, la canaletta, il filtro e la copertura. Materiale: - Corpo sifonato, canaletta e filtro in ABS. - Copertura in acciaio INOX AISI 304.

Filtro rimovibile ;Uscita Ø50





## BOCCHETTONI

CLASSE CA1

### GRIGLIA AERAZIONE

#### IN PLASTICA TONDA

L'alta qualità dei materiali utilizzati permette una straordinaria resistenza nel tempo. Il passaggio dell'aria è certificato da test di laboratorio e varia per ogni griglia in base alla sua dimensione. Materiale: Polistirolo antiurto. Prova di passaggio dell'aria effettuata secondo la norma UNI EN 13141-2:2010 presso l'Istituto Giordano.



Vista laterale griglia con molla

Cod. Art.	Misura	€
GP55/85 -01	55/ 85	1,81
GP63/125-02	63/125	1,86
GP63/125 -01	63/125 BL.2	2,12



### BOCCHETTONE CON AERATORE

Questo articolo permette un'eccellente evacuazione dei vapori che si formano al di sotto di manti impermeabilizzati, garantendo una perfetta ventilazione ed evitando quindi, rigonfiamenti o accartocciamenti delle membrane. Materiale: Ricetta di Elastomero termoplastico TPV .

Cod. Art.	Misura	€
BO08-02	C/AERATORE 80	8,05

### BOCCHETTONE AD ANGOLO

#### PARAFOGLIE

questo articolo permette lo scarico di acque pluviali dalle superfici piane dotate di muri perimetrali formanti angoli a 90°. Materiale: Ricetta di Elastomero termoplastico TPV. Parafoglie in PE HD Nero. Parafoglie in Zinco.



Cod. Art.	Misura	€
BO08-03	ANGOLO 80 USCITATONDA	15,46
BO10-02	ANGOLO 100 USCITATONDA	15,46
BO12-02	ANGOLO 120 USCITATONDA	15,86



Cod. Art.	Misura	€
3P1282	63	5,30
3P1283	82	5,88
3P1284	100	6,48
3P1285	125	7,07
3P12852	160	18,88

### BOCCHETTONE IN NEOPRENE

Questo articolo è l'ideale come raccordo di scarico su coperture piane, canali di gronda e compluvi di fabbricati. La qualità del materiale rende questo articolo assolutamente indicato per l'utilizzo su superfici bituminose.

Materiali : Ricetta di Elastomero termoplastico TPV

## CANALETTE IN CALCESTRUZZO

CLASSE LAM

### CANALE IN CLS POLIMERICO E GRIGLIA D400

Canale in calcestruzzo polimerico con preforma di scarico ☑ Con griglia standard in ghisa GJS, già montata ☑ Classe di carico D 400 secondo UNI EN 1433 per S 400 e S 500 ☑ Sistema di fissaggio delle griglie a 8 bulloni in acciaio ☑ Telaio copri bordo integrato in ghisa GJS500 da 6 mm . E' stato pensato e progettato soprattutto per la gestione delle acque superficiali in applicazioni industriali e soggette a carichi pesanti come: piazzali di stazioni di servizio, parcheggi per automezzi pesanti, aree logistiche e aree di stazionamento e rullaggio di aeromobili. Questa serie si contraddistingue per qualità e robustezza. La superficie liscia del calcestruzzo polimerico garantisce un'altissima velocità di deflusso; il sistema di fissaggio con bulloni risulta indistruttibile e capace di sopportare carichi elevati. Le griglie in ghisa GJS, disponibili in classe D 400 e F 900 completano il sistema dalla perfetta funzionalità



Cod. Art.	Misura	€
73800	100 MT1	144,33
73806	150 MT1	147,98
73809	200 MT1	199,50
76009	300 390H MT1	333,50

#### SERIE S100

Tipo	H [mm]	Lung. [mm]	Larg. [mm]	Peso [kg/pz]
<b>D 400</b>				
0.0	137	1000	155	32,00

#### SERIE S150

Tipo	H [mm]	Lung. [mm]	Larg. [mm]	Peso [kg/pz]
<b>D 400</b>				
0.0	220	1000	205	38

#### SERIE S200

Tipo	H [mm]	Lung. [mm]	Larg. [mm]	Peso [kg/pz]
<b>D 400</b>				
0.0	309	1000	260	70

#### SERIE S300

Tipo	H [mm]	Lung. [mm]	Larg. [mm]	Peso [kg/pz]
<b>D 400</b>				
0.0	390	1000	360	100



# IMPERMEABILIZZAZIONE

*EDILIZIA*

## MEMBRANE SINTETICHE

CLASSE FRT

## MEMBRANE SINTETICHE

**Firestone**  
 Firestone Building Products

## Per l'impermeabilizzazione di coperture e opere idrauliche

Le membrane prefabbricate polimeriche (o sintetiche) che costituiscono l'elemento di tenuta del sistema impermeabile hanno caratteristiche tecniche che dipendono dalla loro destinazione d'uso e sono soggette a marcatura CE in relazione alla stessa, in conformità a quanto previsto dalle specifiche norme tecniche armonizzate. Vengono fornite in teli arrotolati e vengono applicate sempre in monostrato, diversamente dalle membrane bitume polimero, che nella maggior parte delle applicazioni vengono posate in doppio strato. Possono essere classificate in base alla composizione della massa impermeabilizzante, ma anche dei materiali che ne costituiscono l'eventuale armatura o di quelli di finitura rispettivamente della faccia superiore e inferiore. Tra le membrane sintetiche più utilizzate e riconosciute dal mercato troviamo quelle a base di gomma sintetica (EPDM) e di poliolefine termoplastiche (TPO/FPO), che si distinguono per le loro caratteristiche prestazionali e di sostenibilità ambientale.



## MEMBRANA RUBBERGARD EPDM



sono delle membrane di copertura costituite da gomma sintetica al 100% vulcanizzata, ottenuta dal terpolimero Etilene-Propilene-Diene. Ad eccezione che nei prodotti speciali FR, le membrane sono costituite da due strati con identica composizione. Le membrane in EPDM rappresentano una soluzione di copertura durevole e sostenibile. Combinano un'elevata elasticità ad una buona resistenza a trazione

Spessore 1,1 mm			Spessore 1,5 mm		
€ 14,80/mq			€ 18,84/mq		
Nr. Articolo	Dimensione Membrana	Ingombro rotolo	Nr. Articolo	Dimensione Membrana	Ingombro rotolo
FR50710 / FR450710	2,28X30,50MT	2,59 m - non piegato, 2 teli per rotolo	FR00810 / FR600820	2,64X30,50MT	3,05 m - non piegato
FR51010 / FR451010	3,05X30,50MT	3,35 m - non piegato	FR01010 / FR601010	3,05X30,50MT	3,35 m - non piegato
FR51510 / FR451510	4,57X30,50MT	2,59 m - 1 piega	FR01610 / FR601610	5,08X30,50MT	5,28 m - non piegato
FR51610 / FR451610	5,08X30,50MT	5,28 m - non piegato	FR02010 / FR602010	6,10X30,50MT	3,35 m - 1 piega
FR52010 / FR452010	6,10X30,50MT	3,35 m - 1 piega	FR02510 / FR602510	7,62X30,50MT	2,84 m - 2 pieghe
FR52510 / FR452510	7,62X30,50 MT	2,84 m - 2 pieghe	FR04010 / FR604010	12,20X30,50MT	3,35 m - 3 pieghe
FR53010 / FR453010	9,15X30,50MT	3,35 m - 2 pieghe	FR03010 / FR603010	9,15X30,50 MT	3,35 m - 2 pieghe
FR54010 / FR454010	12,20X30,50MT	3,35 m - 3 pieghe	FR05010 / FR605010	15,25X30,50MT	3,35 m - 4 pieghe
FR55010 / FR455010	15,25X30,50MT	3,35 m - 4 pieghe			
Peso	1,51 kg/mq		Peso	2,10 kg/mq	



## MEMBRANE SINTETICHE

CLASSE FRT

## MEMBRANA RUBBERGARD EPDM

## IN TELI TAGLIATI A MISURA

Il limite sulla lunghezza è dettato dal peso massimo del singolo telo tagliato, che è limitato a 120 kg. Materiale "A stock" salvo venduto e in relazione ai quantitativi. I formati disponibili "Su richiesta" potrebbero comunque essere disponibili a magazzino, vi invitiamo a contattarci.

La membrana Firestone RubberGard™ EPDM a listino è la versione Low Slope Fire Retardant (LSFR). Su richiesta potrebbero essere disponibili altre dimensioni e tipologie di membrana RubberGard™ EPDM



Spessore 1,1 mm - lunghezza a multipli di 0,10 m e inferiore a 17 m (4,57) e 13 m (6,10) <sup>(1)</sup> € 15,74/mq

Nr. Articolo	Dimensione Membrana	Ingombro	Disponibilità
FR51510R	4,57 m	Piegato su pallet	A stock
FR52010R	6,10 m	Piegato su pallet	A stock
Peso	1,51 kg/mq		

Spessore 1,5 mm - lunghezza a multipli di 0,10 m e inferiore a 9 m <sup>(1)</sup> € 19,78/mq

Nr. Articolo	Dimensione Membrana	Ingombro	Disponibilità
FR02010R	6,10 m	Piegato su pallet	A stock
Peso	2,10 kg/mq		



## QUICK PRIME PLUS

Primer di adesione per prodotti QuickSeam™

Il Firestone QuickPrime™ Plus è progettato per pulire e preparare la membrana EPDM ed il supporto su cui si debba applicare un prodotto autoadesivo QuickSeam, il sigillante liquido Pourable Sealer e/o il sigillante Lap Sealant. Questo primer attiva la superficie della membrana ed è necessario per la qualità della giunzione. Deve essere applicato con appositi manici e tamponi QuickScrubber™

**Resa: Una latta (1 gallone/3,78 L) consente i seguenti valori di resa nell'applicazione:**

- Giunzione standard con nastro Splice Tape da 76 mm (3"): 60 m - 2 lati
- Giunzione B.I.S. con nastro Splice Tape da 152 mm (6"): 45 m - 2 lati
- Nastro QuickSeam R.M.A. Strip: 55 m (solo su membrana)
- Nastro QuickSeam RPF Strip: 60 m (solo su membrana)

- Nastro QuickSeam SA Flashing: 35 m
- QuickSeam FormFlash 152 mm (6"): 90 m
- QuickSeam FormFlash 229 mm (9"): 60 m
- QuickSeam FormFlash 305 mm (12"): 45 m
- QuickSeam FormFlash 450 mm (18"): 35 m
- QuickSeam Flashing 127 mm (5"): 100 m
- Nastro QuickSeam Batten Cover Strip: 90 m
- Pezza QuickSeam Corner Flashing: 200 pezzi

Scadenza : Min. 12 mesi, se conservato nei secchi originali sigillati, a temperature comprese tra 15°C e 25°C

IMDG : Classe 3, PG II, UN 1133

Cod. Art.	Misura	Conf.	Peso conf.	€ /pz
FRC1695 E	0,95 lt	12 secchi / cartone	10,45 kg	62,10
FR87041 E	3,78 lt	4 secchi / cartone	14,52 kg	88,05
FR87044 E	11,36 lt	1 secchio	9,98 kg	216,50

## MEMBRANE SINTETICHE

CLASSE FRT

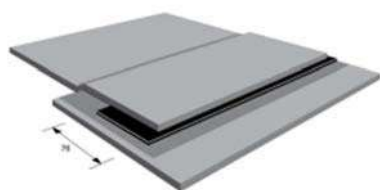
### QUICKSEAM SPLICE TAPE



Nastro adesivo per eseguire le giunzioni in opera . E' un nastro biadesivo di larghezza 76 mm (3") o 152 mm (6") progettato per realizzare le giunzioni in opera tra membrane in EPDM, in conformità a quanto previsto dalle linee guida Firestone RubberGard™ EPDM

**Imballaggio :** 2 rotoli / cartone include Il cartone completo 1 manico QuickScrubber e alcuni tamponi. Quantità e tipologia soggetti a modifica senza preavviso

**Scadenza :** Min. 12 mesi, se conservato nelle confezioni originali a temperature comprese tra 15°C e 25°C



codice	Misura	Peso conf.	€
FRC1603	7,62 cm (3") x 30,5 m	16,78 kg	144,60

### QUICKSEAM FORMFLASH

Nastro per l'esecuzione e la sigillatura di dettagli . E' un nastro da 152 mm (6"), 229 mm (9"), 305 mm (12") o 450 mm (18") in EPDM non vulcanizzato accoppiato sulla superficie inferiore a un nastro autoadesivo QuickSeam. Il prodotto è progettato per rivestire angoli interni ed esterni, tubazioni, corpi

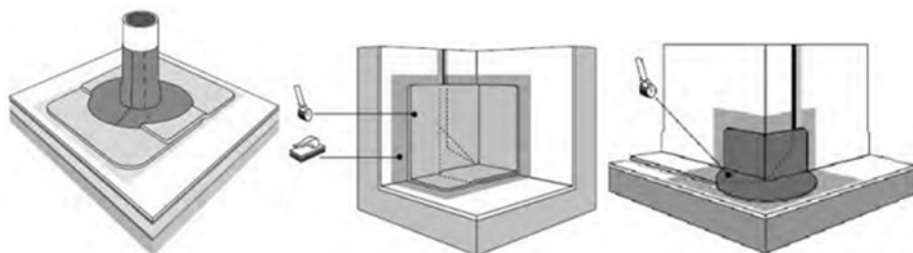
passanti e per altre specifiche applicazioni, come da linee guida Firestone

**Imballaggio :** 2 rotoli / cartone include Il cartone completo 1 manico QuickScrubber e alcuni tamponi.

Quantità e tipologia soggetti a modifica senza preavviso

**Scadenza :** Min. 12 mesi, se conservato nelle confezioni originali a temperature comprese tra 15°C e 25°C

codice	Misura	Peso conf.	€
FRC1650	23 cm (9") x 15,25 m	20 kg	418,27



### QUICKSEAM 5" FLASHING

Nastro per la terminazione dei profili sui bordi . E un nastro di larghezza 127 mm (5") in EPDM semi-vulcanizzato accoppiato sulla superficie inferiore a un nastro autoadesivo QuickSeam. È progettato per rivestire i profili metallici sui bordi di copertura e altri dettagli, come da linee guida Firestone



**Imballaggio :** 2 rotoli / cartone include Il cartone completo 1 manico QuickScrubber e alcuni tamponi. Quantità e tipologia soggetti a modifica senza preavviso

**Scadenza :** Min. 12 mesi, se conservato nelle confezioni originali a temperature comprese tra 15°C e 25°C

codice	Misura	Peso conf.	€
FRC1615	12,70 cm (5") x 30,5 m	19,50 kg	482,01



## MEMBRANE SINTETICHE

CLASSE FRT

## QUICKSEAM 18"SA FLASHING

Nastro per la terminazione dei profili sui bordi, è un nastro di membrana RubberGard™ EPDM di spessore 1,5 mm e larghezza 457 mm (18"), accoppiato su tutta la superficie inferiore a un nastro autoadesivo QuickSeam. Il prodotto può essere utilizzato per rivestire facilmente i dettagli dove è richiesto o è preferibile l'impiego di EPDM vulcanizzato: cordoli, parapetti, grondaie, riparazioni generiche, scarichi e flange per tubazioni. **Scadenza** : Min. 12 mesi, se conservato nelle confezioni originali a temperature comprese tra 15°C e 25°C



codice	Misura	Peso conf.	€
FRC1620R	45 cm (18") x 0,5 ÷ 6 m - multipli di 0,5 m	1,19 kg	53,65/ m

## QUICKSEAM R.P.F.S. STRIP

Striscia per il fissaggio meccanico al piede senza perforazione

Firestone QuickSeam™ Reinforced Perimeter Fastening Strip (R.P.F.S.) è una striscia costituita da una membrana RubberGard™ MAX (EPDM armato) di larghezza 152 mm (6") accoppiata su un lato al nastro adesivo QuickSeam™ Tape da 76 mm (3"). Si utilizza per il fissaggio meccanico della membrana RubberGard™ EPDM al piede dei risvolti verticali, in continuità e senza perforazioni, come da linee guida Firestone

**Imballaggio** : 2 rotoli / cartone include il cartone completo 1 manico QuickScrubber e alcuni tamponi. Quantità e tipologia soggetti a modifica senza preavviso

**Scadenza** : Min. 12 mesi, se conservato nelle confezioni originali a temperature comprese tra 15°C e 25°C



codice	Misura	Peso conf.	€ rot
FRC1632	15,24 cm (6") x 30,5 m	19,05 kg	393,38

## QUICKSEAM R.MA. STRIP

Striscia per il fissaggio meccanico sul piano senza perforazione è una striscia costituita da una membrana RubberGard™ MAX (EPDM armato) di larghezza 254 mm (10") accoppiata sull'intera lunghezza a due nastri adesivi QuickSeam™ Tape da 76 mm (3"). Si utilizza per il fissaggio meccanico della membrana RubberGard™ EPDM sul supporto strutturale di base, in continuità e senza perforazioni, come da linee guida Firestone.

**Imballaggio** : Il cartone completo 1 manico QuickScrubber e alcuni tamponi. Quantità e tipologia soggetti a modifica senza preavviso

**Scadenza** : Min. 12 mesi, se conservato nelle confezioni originali a temperature comprese tra 15°C e 25°C



codice	Misura	Peso conf.	€ rot.
FRC1610	25,4 cm (10") x 30,5 m	16,78 kg	365,40

## MEMBRANE SINTETICHE

CLASSE FRT

## BONDING ADESIVE—BA2012

Adesivo a contatto in secchi per l'applicazione a rullo—E' un adesivo a contatto, a base solvente, progettato specificatamente per incollare le membrane Firestone su pannelli isolanti approvati oltre che su legno, metallo, muratura e altri supporti che risultino idonei. L'adesivo va applicato su membrana e supporto e deve risultare asciutto prima di poter procedere con l'accoppiamento tra le due superfici. Fare riferimento alle linee guida Firestone

**Scadenza** : Min. 12 mesi, se conservato nelle confezioni originali a temperature comprese tra 15°C e 25°C. Una volta aperto, usare entro 48 ore

**IMDG** Classe 3, PG II, UN 1133

Resa: Con applicazione a rullo tra 2,35 e 2,75 m2 per litro (applicazione su entrambe le superfici). Se si utilizza l'apposito apparecchio stendi-colla la resa aumenta a 2,50 ÷ 3,50 m2 per litro.



codice	Misura	Peso conf.	€ pz
FR87103	20L	18,3 kg	276,65
FR87101	5L	4,7 kg	84,11

## LAP SEALANT HS

Sigillante protettivo a base di EPDM di colore nero , è progettato per sigillare e proteggere i bordi esposti dei prodotti QuickSeam™, dove richiesto dalle linee guida Firestone. Il sigillante Lap Sealant HS viene anche utilizzato come sigillante per uso generico, sempre in conformità a quanto indicato nelle stesse linee guida.

**Scadenza** : Min. 24 mesi, se conservato nelle confezioni originali a temperature comprese tra 15°C e 25°C

Resa: Da 6 a 7 metri lineari per cartuccia



codice	Misura	Peso conf.	€ pz
FR8703E	325 ml	13,04 kg	10,89

## WATER BLOCK SEAL (S-20)

Sigillante a base di gomma butilica di colore grigio , è un sigillante progettato per offrire una guarnizione liquida resistente all'acqua in specifici dettagli costruttivi come bocchettoni di scarico, profili di fissaggio a parete e altro. Il prodotto funziona solo se installato in compressione e deve essere protetto dai raggi UV. .

**Scadenza** : Min. 12 mesi, se conservato nelle confezioni originali a temperature comprese tra 15°C e 25°C

**IMDG** : Classe 3, PG II, UN 1133

Resa: Circa 3 metri lineari per cartuccia



codice	Misura	Peso conf.	€ pz
FR87071	300 ml	12,25 kg	9,68





## MEMBRANE SINTETICHE

CLASSE FRT

### METAL BATTEN STRIPS

Piattine metalliche preforate da 2,5 cm in stecche, sono delle bandelle in acciaio zincato preforate, in stecche da 3,05 m, progettate per il fissaggio meccanico della membrana di copertura RubberGard™ EPDM e l'esecuzione dei dettagli come da specifiche tecniche Firestone. Acquistabili sfuse o in tubi da 50 pezzi, hanno larghezza 25,4 mm, spessore 1,1/1,2 mm e fori  $\phi$  7,1 mm ogni 152 mm - Conf: 50 pz/tubo



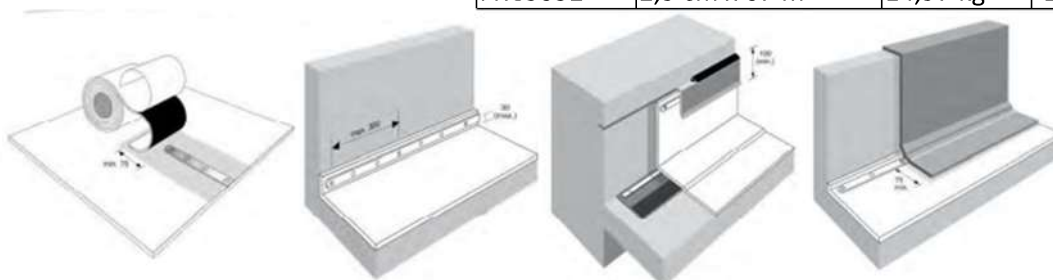
codice	Misura	Peso conf.	€ pz
FRC3053	2,5 x 305 cm	39,92 kg	9,13

### COILED METAL BATTEN STRIPS

Piattine metalliche preforate da 2,5 cm in coil sono delle bandelle in acciaio zincato preforate, in rotoli da 67 m, progettate per il fissaggio meccanico della membrana di copertura RubberGard™ EPDM e l'esecuzione dei dettagli come da specifiche tecniche Firestone. Hanno larghezza 25,4 mm, spessore 1,1/1,2 mm e fori  $\phi$  8,7 mm ogni 76 mm  
Conf: 1 rot/cartone



codice	Misura	Peso conf.	€ conf
FRC3052	2,5 cm x 67 m	14,97 kg	167,13



### TERMINATION BAR

Profilo terminale in alluminio, è un profilo a C in alluminio progettato per il fissaggio e la terminazione della membrana RubberGard™ EPDM su elementi verticali lisci e con una finitura superficiale uniforme come cemento, acciaio, etc. Acquistabile sfuso o in tubi da 50 pezzi, hanno larghezza 27,4 mm, spessore 2,7 mm, lunghezza 3,05 metri e fori asolati 7,1 x 9,9 mm ogni 100 mm - Conf: 50 pz/tubo

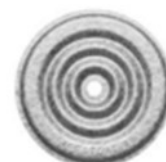


codice	Misura	Peso conf.	€ pz
FRC3061	2,7 x 305 cm	32,66 kg	15,99



### INSULATION PLATES

Placchette per il fissaggio meccanico dell'isolante, sono delle placchette in acciaio zincato progettate specificatamente per vincolare in copertura i pannelli isolanti e di rivestimento Firestone o altri pannelli approvati, in combinazione con i fissaggi Firestone. Queste placchette offrono una finitura piatta e liscia, infatti la loro forma caratteristica fa sì che la testa della vite Firestone rimanga incassata, limitando il rischio di punzonamento della membrana. Non possono essere impiegate per il fissaggio meccanico della membrana o dei nastri QuickSeam™ RMA o RPF Strip  
Conf. : 1000 pz/conf



codice	Misura	Peso conf.	€ conf
FRC4190	$\phi$ 76 mm	15,42 kg	220,00

## RESINE

CLASSE MAR

## MARISEAL ACQUA PRIMER—STANDARD

Primer bicomponente trasparente a base acqua. È utilizzato come primer universale per l'impermeabilizzazione su superfici assorbenti e non (calcestruzzo, metalli vari, asfalto, membrane bituminose, piastrelle in ceramica, vetro e vecchi rivestimenti a base acrilica). Confezione: Latta .

**CONSUMO** : 100-200 gr / m2 applicato in uno o due strati

Cod. Art.	Descrizione	€ / kg
5200855775	COMPOSIZIONE A KG 15	23,55
5200855771	COMPOSIZIONE B KG 5	23,55



## MARISEAL 250

Membrana impermeabilizzante e monocomponente ad elevate prestazioni. Mariseal 250 è a base di resine poliuretaniche idrofobe elastomeriche pure, che possiedono eccezionali caratteristiche meccaniche, chimiche, termiche, oltre alla resistenza ai raggi UV. Facile e veloce da applicare su vari tipi di supporto. Confezione: Latta Certificato per una durata stimata di 25 anni (EOTA –DIBt)

**CONSUMO** : 1,4-2,5 kg/m2 applicato in due o tre strati

Cod. Art.	Descrizione	€ / kg
5200852915	GREY KG 25	12,22
5200853629	WHITE KG 25	12,22



## MARITHAN STANDARD

Membrana poliuretanic a monocomponente a base acqua. Facile da utilizzare, stabile ai raggi UV e permeabile al vapore acqueo. Confezione: Latta

Certificato secondo EN 1504-2

**CONSUMO** : 1-1,5 kg/m2 applicato in due o tre strati

Cod. Art.	Descrizione	€ / kg
5200861197	GREY KG 25	10,24
5200866525	RED KG 25	10,24





## RESINE

CLASSE MAR

## MARIFLEX PU30

Sigillante poliuretano per giunti e superfici sfarinate. Disponibile in cartucce da 600 ml. Confezione: Cartuccia



Cod. Art.	Descrizione	€
5200856632	600 ml	13,44



Soluzioni per l'impermeabilizzazione di coperture, balconi e fondazioni

## RESINE

CLASSE TEC

## PRIMER PU



È un primer in resina acril-poliuretana trasparente, monocomponente in soluzione acquosa. Primer PU primer a bassa viscosità e igro-indurisce grazie all'umidità atmosferica. Si utilizza come primer consolidante e aggrappante per superfici porose, quali calcestruzzo e supporti minerali. Idoneo anche su superfici sintetiche

. Campi d'impiego : Consolidante superfici in calcestruzzo; • Promotore di adesione per superfici porose; • Promotore di adesione per superfici sintetiche; • Promotore di adesione per intonaco; • Aggrappante per prodotti poliuretanic; • Aggrappante per prodotti acrilici; • Sigillatura e protezione del cemento;



Cod. Art.	Prima Descr. Art.	€ / L
PRIMERPU20	TECSIT PRIMER PU LT 20	12,08
PRIMERPU5	TECSIT PRIMER PU LT 5	13,96

## POLYJOINT MM



È un adesivo / sigillante poliuretano monocomponente a medio modulo. Formulato per eseguire la sigillatura di giunti di dilatazione orizzontali e verticali. Il sigillante indurisce a seguito della reazione con l'umidità dell'aria, e grazie alle sue caratteristiche, offre elevate garanzie di durabilità nel tempo. Tecsit Polyjoint MM è permanentemente elastico e possiede una buona resistenza allo strappo, praticamente esente da ritiro

Sigillatura di giunti di dilatazione e di frazionamento (interni ed esterni); • Sigillatura di giunti verticali (interni ed esterni); • Sigillatura di vecchie pavimentazioni in calcestruzzo; • Sigillatura di pavimentazioni in calcestruzzo di parcheggi, supermercati, ecc.;



Grigio / 600 ml

Cod. Art.	Prima Descr. Art.	€ /pz
POLYJOINTMM	TECSIT POLY JOINT MM 600 ML	9,36



## RESINE

CLASSE TEC

## PRO



È una membrana liquida monocomponente in resina poliuretanic, igroindurente, applicabile a freddo. Dotata di un'elevata elasticità (> 900%) e di un'elevata resistenza a trazione, una volta indurita realizza un'impermeabilizzazione continua e duratura in totale aderenza alla superficie. La struttura chimica di Tecsit Pro è basata su una resina poliuretanic idrofoba ed elastomerica che presenta in maniera naturale ottime proprietà meccaniche, chimiche, termiche e di resistenza ai raggi UV. Tecsit Pro è resistente all'acqua (immersione), al freddo, alle infiltrazioni, offre permeabilità al vapore acqueo, è resistente a detergenti, oli e prodotti chimici comuni

• Impermeabilizzazione di vecchie e nuove coperture in CLS; di vecchie e nuove coperture in guaina bituminosa; di terrazze e balconi (anche piastrellate); di impalcati in CLS soggetti

a traffico pedonale e carrabile; giardini pensili, aiuole e vasi; Impermeabilizzazione e rivestimento vecchie

membrane in bitume, EPDM, PVC, resina; • Impermeabilizzazione piscine: • Impermeabilizzazione e

protezione coperture in lamiera grecata; • Incapsulamento fibrocemento amianto; • Impermeabilizzazioni carrabili; • Impermeabilizzazioni sotto-piastrella; • Impermeabilizzazioni decorative; • Impermeabilizzazioni di coperture che mostrano dettagli complessi, anche con un'accessibilità limitata; • Impermeabilizzazione di vasche di depurazione;



Cod. Art.	Prima Descr. Art.	€/kg
PRO.25.GRIGIO	TECSIT PRO KG 25 GRIGIO	11,93
PRO.25.ROSSO	TECSIT PRO KG 25 ROSSO	11,93

## PU 850



È una membrana monocomponente in resina poliuretanic dotata di elevata elasticità, igroindurente, applicabile a freddo. Tecsit PU 850 è basata su una nuova tecnologia, sviluppata per evitare la formazione di bolle tipiche dei prodotti monocomponenti a base di resina poliuretanic. Questa nuova formulazione permette l'applicazione su supporti umidi e bagnati, combina le elevate prestazioni della tradizionale tecnologia della resina poliuretanic con un sistema di indurimento senza formazione di bolle e basse emissioni. Tecsit PU 850 forma una resistente guaina protettiva che impermeabilizza il supporto. Grazie alla sua tecnologia, il prodotto può essere applicato senza mani di fondo.

Campi di applicazioni : • Impermeabilizzazione di vecchie e nuove coperture in CLS; di

vecchie e nuove coperture in guaina bituminosa; giardini pensili, aiuole e vasi; • Impermeabilizzazione e rivestimento vecchie membrane in bitume, EPDM, PVC, resina; •

Impermeabilizzazione e protezione coperture in lamiera grecata; • Impermeabilizzazione e protezione coperture in

fibrocemento; • Impermeabilizzazioni di coperture che mostrano dettagli complessi, anche con un'accessibilità limitata; • Impermeabilizzazione e protezione di pannelli in EPS (polistirene espanso sinterizzato); • Protezione strutture in calcestruzzo

Cod. Art.	Prima Descr. Art.	€/kg
PU.850.25	TECSIT PU 850 25 KG GRIGIO	15,68



## RESINE

CLASSE TEC

## PRO EXTRA



a è una membrana liquida monocomponente in resina acril-poliuretanic, igroindurente a base acqua. La resina di Pro Extra è dotata di speciali polimeri che rendono l'impermeabilizzazione estremamente elastica. Terminato il processo di indurimento, il prodotto presenta una consistenza plastica, molto resistente, nonostante riesca a mantenere una capacità di allungamento del 500% anche a temperature superiori i 20°C. Tecsit Pro Extra è stato progettato per impermeabilizzazione undertail (sotto-piastrella) di massetti.



Impermeabilizzazioni sotto-piastrella (colla C2 TE) • Impermeabilizzazione di vecchie e nuove coperture in CLS; • Impermeabilizzazione di vecchie e nuove coperture in guaina bituminosa; • Impermeabilizzazione di terrazze e balconi (anche piastrellate); • Impermeabilizzazione di impalcati in CLS soggetti a traffico pedonale e carrabile; • Impermeabilizzazione giardini pensili, aiuole e vasi; • Impermeabilizzazione e rivestimento vecchie membrane in bitume, EPDM, PVC, resina; • Impermeabilizzazione e protezione coperture in lamiera grecata; • Incapsulamento fibrocemento amianto; • Impermeabilizzazioni di coperture che mostrano dettagli complessi, anche con un accessibilità limitata;

Cod. Art.	Descr.	€/kg
PROEXTRA.25.GRIGIO	KG 25 GRIGIO	9,78
PROEXTRA.25.ROSSO	KG 25 ROSSO	9,78

## HYDROBLOCK WB



## PROTEZIONE CON NANOTECNOLOGIA

è un trattamento idrorepellente, monocomponente, in emulsione acquosa a base alchil-silano. Grazie alla sua composizione il prodotto reagisce con le superfici minerali formando un invisibile scudo idrorepellente. Penetra nel supporto senza formare pellicola superficiale e si lega chimicamente ad esso garantendo un'azione idrorepellente che protegge stabilmente nel tempo da tutti gli agenti aggressivi presenti nell'atmosfera, trasportati all'interno dei manufatti dall'acqua piovana. Lascia inalterato l'aspetto cromatico del supporto, non riduce la traspirabilità del supporto, e quindi non limita alla fuoriuscita di vapore acqueo. Il trattamento idrorepellente con Tecsit Hydroblock WB migliora inoltre l'effetto autopulente della facciata e riduce l'adesione di muschi e alghe.



Intonaco; • Pietra naturale; • Superfici in calcestruzzo; • Laterizi; • Facciate in laterizio; • Cemento espanso; • Tegole in terracotta o cemento; • Materiali minerali a base di silicato per l'isolamento; • Fibrocemento; • Protezione idrorepellente incolore di edificio storici o di particolare pregio architettonico;

Trasparente / disponibile in confezioni da: • 1,0 lt • 5,0 lt • 20,0 lt

Cod. Art.	Prima Descr. Art.	€/L
HYDROWB.LT5	TECSIT HYDROBLOCK WB LT 5	12,20



# GEOTESSILI NON TESSUTI

CLASSE TES

## GS—GEOTESSILI NON TESSUTI

PER SEPARAZIONE E FILTRAZIONE

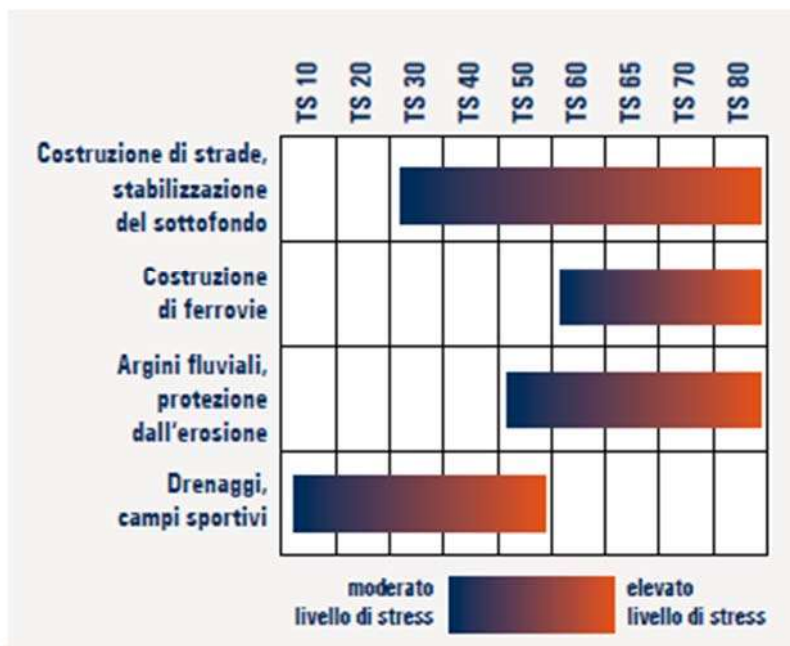
Nastro a filamenti continui, in 100% polipropilene stabilizzato ai raggi UV. Da più di 20 anni, sono impiegati come elementi filtranti e separatori in numerosissime applicazioni ingegneristiche



Articolo	Dispo	Massa areica (g/m <sup>2</sup> ) EN ISO 9864	Misura (L x lung.) in metri	€ / mq
3PTS20	5000 mq	125	2 x 250	1,37
3PTS30	4500 mq	155	2 x 225	1,64
3PTS50	700 mq	200	4 x 175	2,09

**I VANTAGGI IN BREVE :**

- Stabilizzazione delle fondazioni su sottofondi con bassa capacità portante
- Mantenimento della funzione drenante
- Resistenza e robustezza a lungo termine
- Supporto tecnico



### Applicazioni

Strade non pavimentate



Costruzione di strade



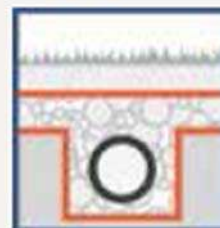
Costruzione di ferrovie



Trincee drenanti



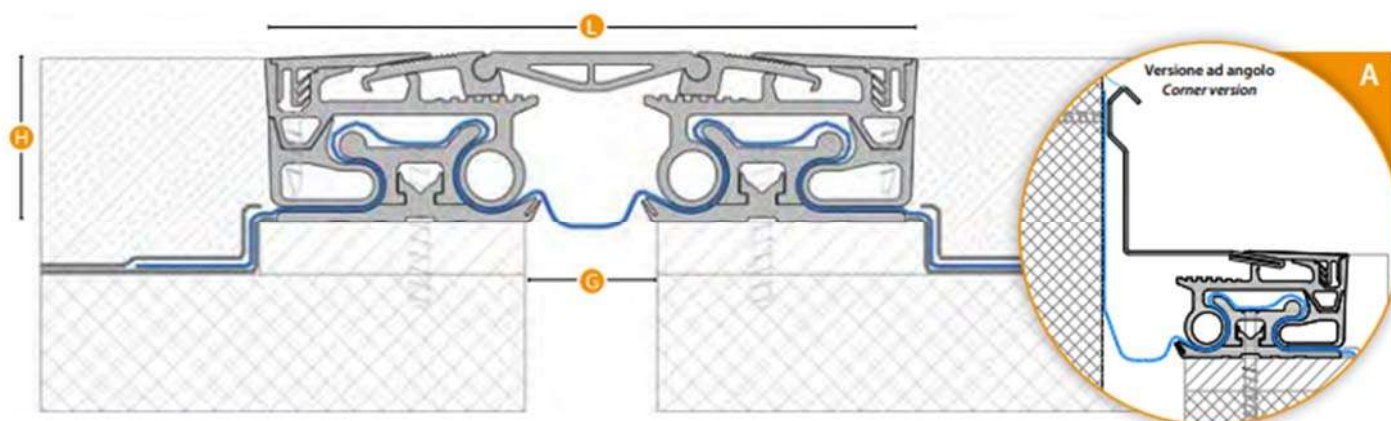
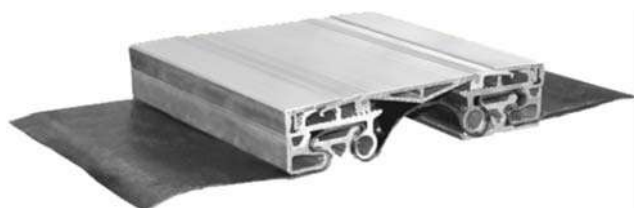
Drenaggi di superfici (ad esempio campi sportivi)



## GIUNTI PER PAVIMENTI

### K ROOF—PAVIMENTI IMPERMEABILI

Sistema di giunzione a pavimento per giunti carrabili impermeabili fino a 220 mm soggetti ad elevati movimenti fino a +/-30 mm in ambienti commerciali ed industriali soggetti a traffico pesante di auto, muletti e transpallets. Il sistema è realizzato completamente in alluminio senza fissaggi in vista e offre ai veicoli una superficie di passaggio liscia, per transito senza scosse. Sezione rettangolare senza alette laterali sottopavimentazione. Il sistema compensa anche cedimenti verticali. A scelta membrane interne non forate compatibili con bitume, pvc, poliolefine. • Superficie di passaggio liscia. • Privo di alette laterali sottopavimentazione e di viti in vista. • Lunghezza barre 3 m. • Fissaggio autofilettante L=50/60 mm. • Senza foratura né interruzione della guaina



### K W PROOF—PAVIMENTI IMPERMEABILI

Sistema di giunzione a pavimento per giunti carrabili impermeabili fino a 100 mm soggetti ad elevati movimenti fino a +/-40 mm per parcheggi e piazzali in ambienti residenziali, commerciali ed industriali soggetti a traffico di auto, veicoli con pneumatici e mezzi di soccorso. Il sistema è realizzato con sottostruttura in acciaio zincato ed alluminio e finitura in acciaio INOX ad alto spessore. L'impermeabilizzazione è realizzata da una speciale membrana non forata nè interrotta, saldabile a se stessa ed alle adiacenti guaine bituminose elastomeriche con aria calda ed è protetta da un soffietto superficiale a doppia cavità in gomma/pvc da esterni, saldabile a caldo con se stesso per garantire continuità. Senza fissaggi in vista. Il sistema compensa anche cedimenti verticali. A scelta membrane interne non forate compatibili anche con pvc e poliolefine. • Grande movimento • Lunghezza sottostruttura 3 m, barre INOX in vista 1,5 m • Fissaggio autofilettante L=50 mm. A richiesta fino







## GIUNTI PER PAVIMENTI

### K SISMI 1 M20—PAVIMENTI SISMICI

Sistema di giunzione a pavimento per giunti fino a 600 mm soggetti ad elevati movimenti fino a +/-20 mm in ambienti suscettibili di affollamento. Il sistema è realizzato mediante carrello centrale in lamiera zincata da riempire con getto in ca (spess. min. 40 mm) e finitura, guarnizione laterale singola ed angolari in alluminio di fissaggio esterno. Particolarmente idoneo a gestire giunti con alternanza piano/angolo. • Larghezza in vista limitata. • Lunghezza barre 4 m. • Fissaggio autofilettante L=50/60 mm. • Guarnizioni di colore nero. • Zanche laterali per H=80 mm.



### K WALL— PAVIMENTI SISMICI

Sistema di giunzione a pavimento per giunti fino a 600 mm soggetti ad elevati movimenti fino a +/-20 mm in ambienti suscettibili di affollamento. Il sistema è realizzato mediante carrello centrale in lamiera zincata da riempire con getto in ca (spess. min. 40 mm) e finitura, guarnizione laterale singola ed angolari in alluminio di fissaggio esterno. Particolarmente idoneo a gestire giunti con alternanza piano/angolo. • Larghezza in vista limitata. • Lunghezza barre 4 m. • Fissaggio autofilettante L=50/60 mm. • Guarnizioni di colore nero. • Zanche laterali per H=80 mm.



### K FLOOR G100—PAVIMENTI CARRIBILI E PEDONALI

Sistema di giunzione a pavimento per giunti fino a 100 mm soggetti a movimenti fino a +/-25 mm adatto a traffico pedonale e carrabile leggero. Il sistema è costituito da angolari in alluminio preforati di altezza variabile in funzione dello spessore della pavimentazione adiacente e guarnizione centrale deformabile supportata da mensole laterali. • Larghezza in vista limitata. • Lunghezza barre 4 m. • Fissaggio L=50/60 mm. • Guarnizioni di colore nero. • Zanche laterali per H=80 mm su richiesta.

